



Biotypen
(nach v. DRACHENFELS März 2021)

§ nach § 30 Abs. 2 Nr. 1 BNatSchG geschützte Biotope
Wallhecke gemäß § 22 Abs. 3 NNatSchG

WEG Erle- und Eschen-Galeriewald

Gebüsche- und Gehölzbestände

BAZ Sonstiges Weiden-/Fergelbüsch
BFR Feuchtbüsch nährstoffreicher Standorte
BRR Rubus-/Lianengestrüpp
BRS Sonstiges naturnahes Sukzessionsgebüsch
BRK Gebüsch aus Später Traubenkirsche
HWM Strauch-Baum-Wallhecke
HWB Baum-Wallhecke
HFS Strauchhecke
HFM Strauch-Baumhecke
HFB Baumhecke
HFH Feldhecke mit standortfremden Gehölzen
HN Naturnahes Feldgehölz
HX Standortfremdes Feldgehölz
HBE Sonstiger Einzelbaum/Baumgruppe
HBA Allee/Baumreihe
BE Einzelstrauch
HPS Sonstiger standortgerechter Gehölzbestand
HPX Sonstiger nicht standortgerechter Gehölzbestand

Binnengewässer

FMS Mäßig ausgebauter Tiefendbach mit Sandsubstrat
FGR Nährstoffreicher Graben
FGZ Sonstiger vegetationsarmer Graben

Gehölzfreie Biotope der Sümpfe und Niedermoore

NSB Binsen- und Simsenried nährstoffreicher Standorte
NSS Hochstaubensumpf nährstoffreicher Standorte
NRS Schilf-Landröhricht
NRG Rohrglanzgras-Landröhricht
NPZ Sonstiger Nassstandort mit krautiger Pflanzengesellschaft

Fels-, Gesteins- und Offenbodenbiotope

DOZ Sandiger Offenbodenbereich
DOZ Sonstiger Offenbodenbereich

Grünland

GMF Mesophiles Grünland mäßig feuchter Standorte
GMS Sonstiges mesophiles Grünland
GNW Sonstiges mageres Nassgrünland
GEM Artenarmes Extensivgrünland auf Moorböden
GEF Sonstiges feuchtes Extensivgrünland
GIT Intensivgrünland trockenerer Mineralböden
GIM Intensivgrünland auf Moorböden
GA Grünland-Einsaat
GW Sonstige Weidelache

Trockene bis feuchte Stauden- und Ruderalfluren

UHF Halbbruderaler Gras- und Staudenflur feuchter Standorte
UHM Halbbruderaler Gras- und Staudenflur mittlerer Standorte
UHN Nitrophiler Staudensaum
UHB Artenarme Brennesselflur

Acker- und Gartenbaubiotope

AS Sandacker
AM Mooracker
EL Landwirtschaftliche Lagerfläche

Grünanlagen

GRR Artenreicher Scherrasen
GRA Artenarmer Scherrasen
BZE Ziergebüsch aus überwiegend einheimischen Gehölzarten
BZN Ziergebüsch aus überwiegend nicht heimischen Gehölzarten
BZH Zierhecke
ER Beet/Rabatte
PTG Tiergehege

Gebäude, Verkehrs- und Industrieflächen

OVS Straße
OVW Brücke
OVW Weg
OFZ Belegte Fläche mit sonstiger Nutzung
ODL Ländlich geprägtes Dorfgebiet/Gehöft
OKZ Sonstige Anlage zur Energieversorgung
OMB Brunnenschacht
OYJ Hochstutz/jagdliche Einrichtung
OYH Hütte

Zusatzmerkmale

Binnengewässer

2 bei Bächen: 1-4,5 m Breite, bei Flüssen: 30-100 m Breite

Grünland

b Brache (ehemals landwirtschaftlich genutzt)
j hoher Anteil von Flatterblüser (Junco effusus)
m Mahd (evtl. mit Nachweidung ab Spätsommer)
mw Mahdweide (mit Wiesarten; i.d.R. eine Mahd im Mai bis Juni, danach Beweidung)
t Bestreut (mit Gruppen)
w Beweidung (evtl. mit Pflegemahd)

Acker- und Gartenbaubiotope

+ Acker bzw. Ackerränder mit gut ausgeprägter Wildkrautvegetation
b Schwarzbrache (ohne Einsaat)
g Getreide (außer Mais)
j jagdliche Nutzung (Wildacker) und Bienenfutter-Ansaaten
m Mais
w wiesentypische Ackerbrache

Gebäude, Verkehrs- und Industrieflächen

a Asphalt, Beton (auch Pflaster mit versiegelten Fugen)
w wassergebundene Decke/Lockermaterial

Dominante Baum- und Straucharten

Ah	Ahorn	Ho	Holunder
Bl	Birke	Hs	Hasel
Bu	Rotbuche	Ki	Wald-Kiefer
Eb	Eberesche	Ks	Schwarz-Kiefer
Eg	Grau-Erle	Kv	Vogel-Kirsche
Ei	Eiche	Pz	Zitter-Pappel
Er	Schwarz-Erle	Rk	Rosa-Kastanie
Es	Esche	Ta	Tanne
Fa	Faulbaum	Ts	Späte Traubenkirsche
Ff	fremdländische Fichten-Arten	Wd	Weißdorn
Fi	Fichte	We	Weide

Alterstrukturtypen

1 Stangenholz, inkl. Gartenholz
2 Schwaches bis mittleres Baumholz
3 Starkes Baumholz
4 Sehr starkes Baumholz

Gefährdete Pflanzenarten

Vorkommen gefährdeter Pflanzenarten der Roten Listen (D/Nds.)

FFH-Lebensraumtypen

6510 - Magere Flachland-Mähwiesen (Alopecurus pratensis, Sanguisorba officinalis)

91E0* - Auen-Wälder mit Alnus glutinosa und Fraxinus excelsior (Alno-Padon, Alnion in-canoe, Salicion albae)

Brutvögel

Status

● Brutverdacht
● Brutzeitfeststellung
▲ Durchzügler
▲ Nahrungsgast

Arten

A	Amsel
Au	Austernfischer
B	Buchfink
Ba	Bachstelze
Bk	Blaukelchen
Bm	Blaumäuse
Bp	Baumpieper
Bs	Buntspecht
D	Dohle
Dg	Dorngrasmücke
Ei	Eichelhäher
F	Fitis
Fa	Jagdfasan
G	Goldammer
Gb	Gartenbaumläufer
Gg	Gängrasmücke
Gr	Gartenrotschwanz
Gra	Graugans
Gr	Grauerher
Hä	Bluthänfling
Hot	Hohlaube
K	Kohlmäuse
Kg	Klappergrasmücke
Ki	Kiebitz
Ku	Kuckuck
Kw	Kornweihe
M	Melischwalbe
Mb	Mäusebussard
Mq	Mönchgrasmücke
Nt	Neuntöter
R	Rotkehlchen
Rk	Rabenskrähe
Rm	Rotmilan
Rs	Rauchschwalbe
Rt	Ringeltaube
S	Star
Sd	Singdrossel
Se	Schleierteule
St	Wiesenschafstelze
St	Stokente
Swk	Schwarzkehlchen
Tt	Turmfalke
W	Wiesenspieper
Wa	Wachtel
Waw	Waldwasserläufer
Wd	Wacholderdrossel
Ws	Weißstorch
Z	Zaunkönig
Zi	Zilpzalp

Horste

● Nr. Horst (unbesetzt)

Höhlenbäume

● Nr. Höhlenbaum

Sonstiges

--- Untersuchungsbereich Biotope
--- Untersuchungsbereich Brutvögel

Map

1:000 2:000 4:000 8:000 16:000

Quelle: Bezugsjahr des Datenstands: 2018
Geoinformation und Landesvermessung, Niedersachsen, © 2024

Auftraggeber: Amt für regionale Landesentwicklung Weser-Ems
Dezernat 4 – Flurbereinigung, Landmanagement
Markt 15/16
26122 Oldenburg

Amt für regionale Landesentwicklung Weser-Ems

Projekt: Unternehmensflurbereinigung A20 Lehe

Planinhalt: Bestandsplan

Planverfasser:	Planungs-Gemeinschaft LaReG	Landesplanung	Datum	Name	
		Flurbereinigung	Bearbeitet:	Oktober 2024	
		Grünplanung	Gezeichnet:	Oktober 2024	
			Geprüft:	Oktober 2024	
			Plan-Nr.:	1, S. 1/11	
Proj.-Nr.:	2158	Maßstab:	1:1.000	Blattgröße:	42,00 cm x 116,00 cm



Biotoptypen
(nach v. DRACHENFELS März 2021)

§ nach § 30 Abs. 2 Nr. 1 BNatSchG geschützte Biotope
 §w Wallhecke gemäß § 22 Abs. 3 NNatSchG

- Wälder**
- WEG Erlen- und Eschen-Galeriewald
- Gebüsche- und Gehölzbestände**
- BAZ Sonstiges Weiden-Ufergebüsch
- BFR Feuchtbüsch nährstoffreicher Standorte
- BRR Rubus-/Lianengebüsch
- BRS Sonstiges naturnahes Sukzessionsgebüsch
- BRK Gebüsch aus Später Traubenkirsche
- HWM Strauch-Baum-Wallhecke
- HWB Baum-Wallhecke
- HFS Strauchhecke
- HFM Strauch-Baumhecke
- HFB Baumhecke
- HFX Feldhecke mit standortfremden Gehölzen
- HN Naturnahes Feldgehölz
- HX Standortfremdes Feldgehölz
- HBE Sonstiger Einzelbaum/Baumgruppe
- HBA Akelei/Baumreihe
- BE Einzelstrauch
- HPS Sonstiger standortgerechter Gehölzbestand
- HPX Sonstiger nicht standortgerechter Gehölzbestand
- Binnengewässer**
- FMS Mäßig ausgebauter Tiefendbach mit Sandsubstrat
- FGR Nährstoffreicher Graben
- FGZ Sonstiger vegetationsarmer Graben
- Gehölzfreie Biotope der Sümpfe und Niedermoore**
- NSB Binsen- und Simsenried nährstoffreicher Standorte
- NSS Hochstaubensumpf nährstoffreicher Standorte
- NBS Schiff-Landröhricht
- NRG Rohrglanzgras-Landröhricht
- NPZ Sonstiger Nassstandort mit krautiger Pflanzengesellschaft
- Fels-, Gesteins- und Offenbodenbiotope**
- DDS Sandiger Offenbodenbereich
- DOZ Sonstiger Offenbodenbereich
- Grünland**
- GMF Mesophiles Grünland mäßig feuchter Standorte
- GMS Sonstiges mesophiles Grünland
- GMW Sonstiges mesophiles Nassgrünland
- GEM Artenarmes Extensivgrünland auf Moorböden
- GEF Sonstiges feuchtes Extensivgrünland
- GIT Intensivgrünland trockenerer Mineralböden
- GIM Intensivgrünland auf Moorböden
- GA Grünland-Einsaat
- GW Sonstige Weidelande
- Trockene bis feuchte Stauden- und Ruderalfluren**
- UHF Halbbruderal-Gras- und Staudenflur feuchter Standorte
- UHM Halbbruderal-Gras- und Staudenflur mittlerer Standorte
- UHN Nitrophiler Staudensaum
- UHB Artenarme Brennesselflur
- Acker- und Gartenbaubiotope**
- AS Sandacker
- AM Mooracker
- EL Landwirtschaftliche Lagerfläche
- Grünanlagen**
- GRR Artenreicher Scherrasen
- GRA Artenarmer Scherrasen
- BZE Ziergebüsch aus überwiegend einheimischen Gehölzarten
- BZN Ziergebüsch aus überwiegend nicht heimischen Gehölzarten
- BZH Zierhecke
- ER Beet/Rabatte
- PTG Tiergehege
- Gebäude, Verkehrs- und Industrieflächen**
- OVS Straße
- OVB Brücke
- OVW Weg
- OFZ Belegte Fläche mit sonstiger Nutzung
- ODL Ländlich geprägtes Dorfgebiet/Gehoft
- OKZ Sonstige Anlage zur Energieversorgung
- OMB Brunnenschicht
- OYJ Hochstutz/jagdliche Einrichtung
- OYH Hütte
- Zusatzmerkmale**
- Binnengewässer**
- 2 bei Bächen: 1–4,5 m Breite, bei Flüssen: 30–100 m Breite
- Grünland**
- b Brache (ehemals landwirtschaftlich genutzt)
- j hoher Anteil von Flatterblüsen (Juncus effusus)
- m Mahd (evtl. mit Nachbeweidung ab Spätsommer)
- mw Mahwede (mit Wiesentypen; i.d.R. eine Mahd im Mai bis Juni, danach Beweidung)
- t Bestreuf (mit Gruppen)
- w Beweidung (evtl. mit Pflegemahd)
- Acker- und Gartenbaubiotope**
- + Acker bzw. Ackerränder mit gut ausgeprägter Wildkrautvegetation
- b Schwarzbrache (ohne Einsaat)
- g Getreide (außer Mais)
- j jagdliche Nutzung (Wildacker) und Bienenfutter-Ansaaten
- m Mais
- w wiesenartige Ackerbrache
- Gebäude, Verkehrs- und Industrieflächen**
- a Asphalt, Beton (auch Pflaster mit versiegelten Fugen)
- w wassergebundene Decke/Lockermaterial
- Dominante Baum- und Straucharten**

Ah	Ahorn	Ho	Holunder
Bl	Birke	Hs	Hasel
Bu	Rotbuche	Ki	Wald-Kiefer
Eb	Eberesche	Ks	Schwarz-Kiefer
Eg	Grau-Erle	Kv	Vogel-Kirsche
Ei	Eiche	Pz	Zitter-Pappel
Er	Schwarz-Erle	Rk	Roskasstanie
Es	Esche	Ta	Tanne
Fb	Faulbaum	Ts	Späte Traubenkirsche
Ff	fremdländische Fichten-Arten	Wd	Weißdorn
Fi	Fichte	We	Weide

- Alterstrukturtypen**
- 1 Stangenholz, inkl. Gartenholz
- 2 Schwaches bis mittleres Baumholz
- 3 Starkes Baumholz
- 4 Sehr starkes Baumholz
- Gefährdete Pflanzenarten**
- Vorkommen gefährdeter Pflanzenarten der Roten Listen (D/Nds.)
- FFH-Lebensraumtypen**
- 6510 - Magere Flachland-Mähwiesen (Alopecurus pratensis, Sanguisorba officinalis)
- 91E0* - Auen-Wälder mit Alnus glutinosa und Fraxinus excelsior (Alno-Padion, Alnion in-canana, Salicion albae)

Brutvögel
Status

- Brutverdacht
- Brutzeitfeststellung
- ▲ Durchzügler
- ▲ Nahrungsgast

Arten

- A Amsel
- Au Auerhahn
- B Buchfink
- Ba Bachstelze
- Bk Blaukehlchen
- Bm Bläulingsfalter
- Bp Baumpieper
- Bs Buntspecht
- D Dohle
- Dg Dorngrasmücke
- Ei Eichelhäher
- F Fitis
- Fa Jagdfasan
- G Goldammer
- Gb Gartenbaumläufer
- Gg Gartengrasmücke
- Gr Gartenrotschwanz
- Gra Graugans
- Gr Graureiher
- Hä Bluthänfling
- Hot Hohlaube
- K Kohlmeise
- Kg Klappergrasmücke
- Ku Kuckuck
- Kw Kornweihe
- M Mehlschwalbe
- Mb Mäusebussard
- Mq Mönchgrasmücke
- Nt Neuntöter
- R Rotkehlchen
- Rk Rabenkrähe
- Rm Rotmilan
- Rs Rauchschwalbe
- Rt Ringeltaube
- S Star
- Sd Singdrossel
- Se Schleierteule
- St Wiesenschafstelze
- Sti Stieglitz
- Sto Stockente
- Swk Schwarzkehlchen
- Tt Turmfalke
- W Wiesenspiegler
- Wa Wachtel
- Waw Waldwasserläufer
- Wd Wacholderdrossel
- Ws Weißstorch
- Z Zaunkönig
- Zi Zipzalp

Horste

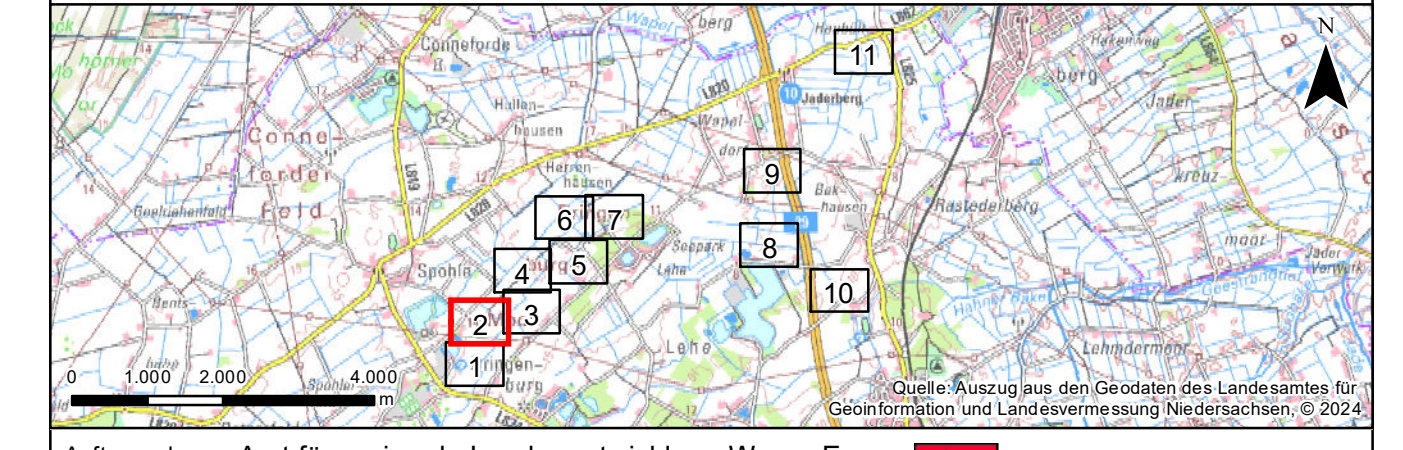
- Nr. Horst (unbesetzt)

Höhlenbäume

- Nr. Höhlenbaum

Sonstiges

- Untersuchungsraum Biotope
- Untersuchungsraum Brutvögel



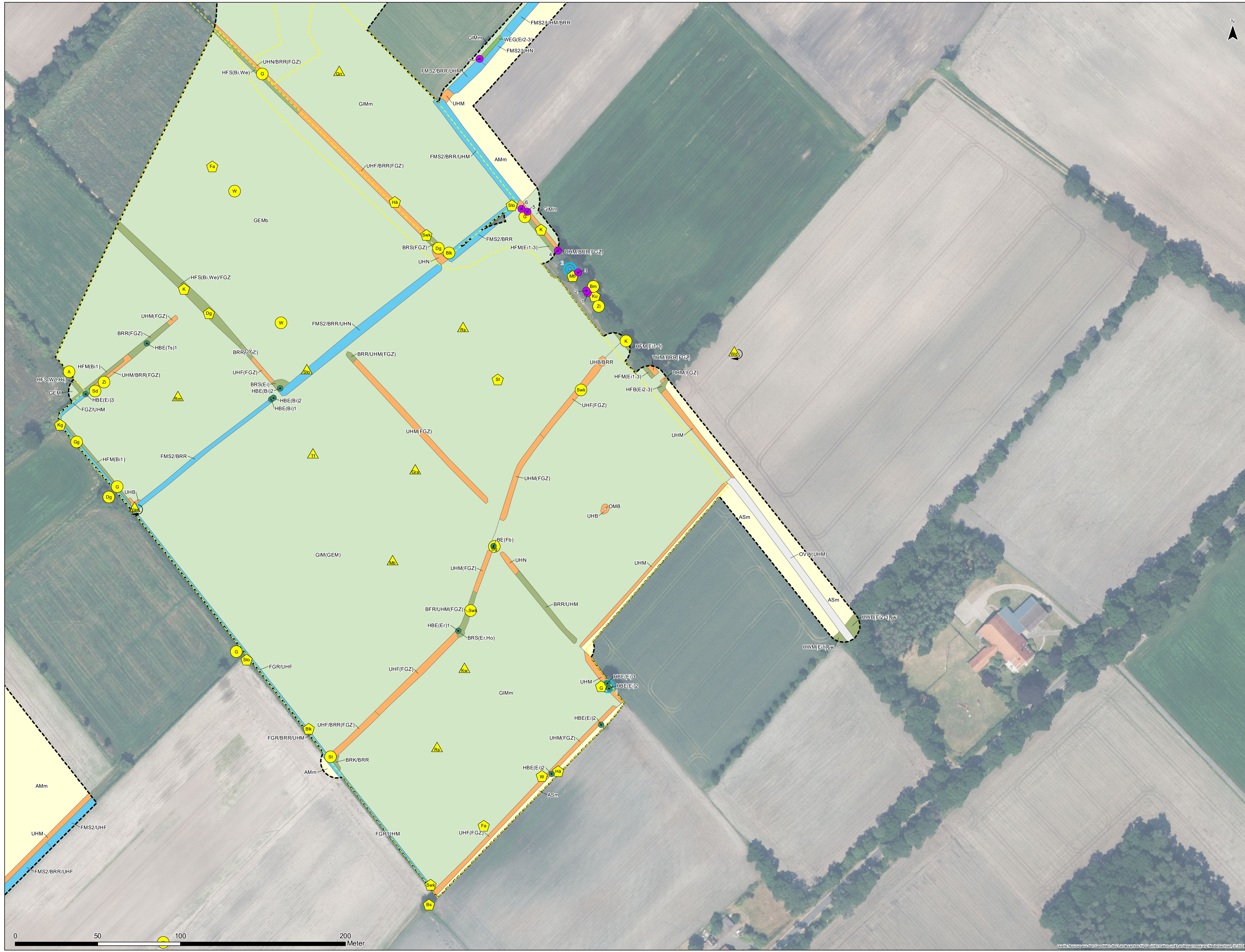
Auftraggeber: Amt für regionale Landesentwicklung Weser-Ems
 Dezernat 4 – Flurbereinigung, Landmanagement
 Markt 15/16
 26122 Oldenburg

Amt für regionale Landesentwicklung
 Weser-Ems

Projekt: Unternehmensflurbereinigung A20 Lehe

Planinhalt: Bestandsplan

Planverfasser: Planungs-Gemeinschaft LaReG Landchaftsplanung Flurbereinigung Grünplanung Lortzingstraße 8 26789 Leer Telefon 0491 95233720 Internet www.lareg.de	Datum Name	Bearbeitet:	Oktober 2024	JB
		Gezeichnet:	Oktober 2024	CB
Proj.-Nr.: 2158	Maßstab: 1:1.000	Geprüft:	Oktober 2024	GR
		Plan-Nr.:	1, S. 2/11	
Blattgröße: 42,00 cm x 116,00 cm				



Biotoptypen
(nach v. DRACHENFELS März 2021)

- § nach § 30 Abs. 2 Nr. 1 BNatSchG geschützte Biotope
§w Wallhecke gemäß § 22 Abs. 3 NNatSchG
- Wälder**
WEG Erlen- und Eschen-Galeriewald
- Gebüsche- und Gehölzbestände**
BAZ Sonstiges Weiden-Ufergehölz
BFR Feuchtbüsch nährstoffreicher Standorte
BRR Rubus-/Lianengebüsch
BRS Sonstiges naturnahes Sukzessionsgebüsch
BRK Gebüsch aus Später Traubenkirsche
HWM Strauch-Baum-Wallhecke
HWB Baum-Wallhecke
HFS Strauchhecke
HFM Strauch-Baumhecke
HFB Baumhecke
HFH Feldhecke mit standortfremden Gehölzen
HN Naturnahes Feldgehölz
HX Standortfremdes Feldgehölz
HBE Sonstiger Einzelbaum/Baumgruppe
HBA Allee/Baumreihe
BE Einzelstrauch
HPS Sonstiger standortgerechter Gehölzbestand
HPX Sonstiger nicht standortgerechter Gehölzbestand
- Binnengewässer**
FMS Mäßig ausgebaute Tiefendbach mit Sandsubstrat
FGR Nährstoffreicher Graben
FGZ Sonstiger vegetationsarmer Graben
- Gehölzfreie Biotope der Sümpfe und Niedermoore**
NSB Binsen- und Simsenried nährstoffreicher Standorte
NSS Hochtaudensumpf nährstoffreicher Standorte
NRS Schluff-Landröhricht
NRG Rohrglanzgras-Landröhricht
NPZ Sonstiger Nassstandort mit krautiger Pflanzengesellschaft
- Fels-, Gesteins- und Offenbodenbiotope**
DOS Sandiger Offenbodenbereich
DOZ Sonstiger Offenbodenbereich
- Grünland**
GMF Mesophiles Grünland mäßig feuchter Standorte
GMS Sonstiges mesophiles Grünland
GMW Sonstiges mageres Nassgrünland
GEM Artenarmes Extensivgrünland auf Moorböden
GEF Sonstiges feuchtes Extensivgrünland
GIT Intensivgrünland trockenerer Mineralböden
GIM Intensivgrünland auf Moorböden
GA Grünland-Einsaat
GW Sonstige Weidelande
- Trockene bis feuchte Stauden- und Ruderalfluren**
UHF Halbbruderales Gras- und Staudenflur feuchter Standorte
UHM Halbbruderales Gras- und Staudenflur mittlerer Standorte
UHN Nitrophiler Staudensaum
UHB Artenarme Brennesselflur
- Acker- und Gartenbaubiotope**
AS Sandacker
AM Mooracker
EL Landwirtschaftliche Lagerfläche
- Grünanlagen**
GRR Artenreicher Scherrasen
GRA Artenarmer Scherrasen
BZE Ziergebüsch aus überwiegend einheimischen Gehölzarten
BZN Ziergebüsch aus überwiegend nicht heimischen Gehölzarten
BZH Zierhecke
ER Beet-/Rabatte
PTG Tiergehege
- Gebäude, Verkehrs- und Industrieflächen**
OVS Straße
OVV Brücke
OVW Weg
OFZ Belegte Fläche mit sonstiger Nutzung
ODL Ländlich geprägtes Dorfgebiet/Gehoft
OKZ Sonstige Anlage zur Energieversorgung
OMB Brunnenschacht
OYJ Hochstutz/jagdliche Einrichtung
OYH Hütte

Zusatzmerkmale

- Binnengewässer**
2 bei Bächen: 1-4 m Breite, bei Flüssen: 30-100 m Breite
- Grünland**
b Brache (ehemals landwirtschaftlich genutzt)
j hoher Anteil von Flatter-Binsen (*Juncus effusus*)
m Mahd (evtl. mit Nachbeweidung ab Spätsommer)
mw Mahwede (mit Wiesensarten; i.d.R. eine Mahd im Mai bis Juni, danach Beweidung)
t Bestreut (mit Gruppen)
w Beweidung (evtl. mit Pflegemahd)
- Acker- und Gartenbaubiotope**
+ Acker bzw. Ackerränder mit gut ausgeprägter Wildkrautvegetation
b Schwarzbrache (ohne Einsaat)
g Getreide (außer Mais)
j jagdliche Nutzung (Wildacker) und Bienenfutter-Ansaaten
m Mais
w wiesentypische Ackerbrache
- Gebäude, Verkehrs- und Industrieflächen**
a Asphalt, Beton (auch Pflaster mit versiegelten Fugen)
w wassergebundene Decke/Lockermaterial
- Dominante Baum- und Straucharten**
- | | | |
|-------|------------------------------|----------|
| Ahorn | Alnus | Holunder |
| Bl | Birke | Hs |
| Bu | Rotbuche | Hs |
| Eb | Eberesche | Ks |
| Eg | Grau-Erle | Kv |
| Ei | Eiche | Pz |
| Er | Schwarz-Erle | Rk |
| Es | Esche | Ta |
| Fb | Faulbaum | Ta |
| Ff | fremdländische Fichten-Arten | Wd |
| Fi | Fichte | We |

Alterstrukturtypen

- 1 Stangenholz, inkl. Gartenholz
2 Schwaches bis mittleres Baumholz
3 Starkes Baumholz
4 Sehr starkes Baumholz

Gefährdete Pflanzenarten

- Vorkommen gefährdeter Pflanzenarten der Roten Listen (DNds.)

FFH-Lebensraumtypen

- 6510 - Magere Flachland-Mähwiesen (*Alopecurus pratensis*, *Sanguisorba officinalis*)
91E0* - Auen-Wälder mit *Alnus glutinosa* und *Fraxinus excelsior* (Alno-Padion, Alnion in-canua, Salicion albae)

Brutvögel
Status

- Brutverdacht
● Brutzeitfeststellung
▲ Durchzügler
▲ Nahrungsgast

Arten

- | | |
|-----|-------------------|
| A | Amsel |
| Au | Austernfischer |
| B | Buchfink |
| Ba | Bachtelze |
| Bk | Blaueichelchen |
| Bm | Blaumäuse |
| Bp | Baumpieper |
| Bs | Buntspecht |
| D | Dohle |
| Dg | Dorngrasmücke |
| Ei | Eichelhäher |
| F | Fitis |
| Fa | Jagdfasan |
| G | Goldammer |
| Gb | Gartenbaumläufer |
| Gg | Gartengrasmücke |
| Gr | Gartenrotschwanz |
| Gra | Graugans |
| Gr | Grauerher |
| Hä | Bluthänfling |
| Hot | Hohlaube |
| K | Kohlmeise |
| Kg | Klappergrasmücke |
| Ki | Kiebitz |
| Ku | Kuckuck |
| Kw | Kornweihe |
| M | Melchschwabe |
| Mb | Mäusebussard |
| Mq | Mönchgrasmücke |
| Nt | Neuntöter |
| R | Rotkehlchen |
| Rk | Rabenkrähe |
| Rm | Rotmilan |
| Rs | Rauchschwalbe |
| Rt | Ringeltaube |
| S | Star |
| Sd | Singdrossel |
| Se | Schleierteule |
| Si | Wiesenschafstelze |
| Sl | Sieglitz |
| St | Stokente |
| Stk | Schwarzkehlchen |
| Tt | Turmfalke |
| W | Wiesenspieper |
| Wa | Wachtel |
| Waw | Waldwasserläufer |
| Wd | Wacholderdrossel |
| We | Weißstorch |
| Z | Zaunkönig |
| Zi | Zilpzalp |

Horste

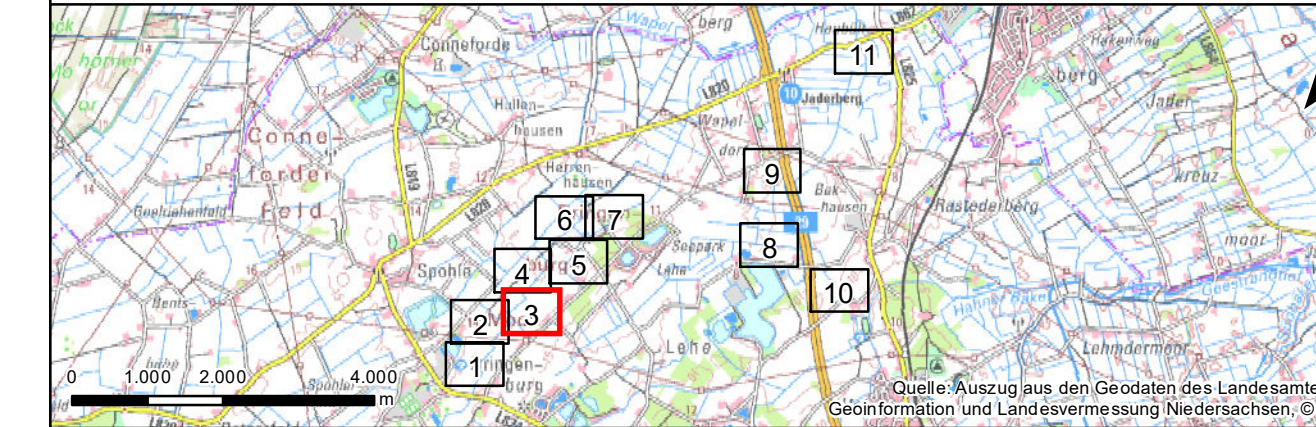
- Nr. Horst (unbesetzt)

Höhlenbäume

- Nr. Höhlenbaum

Sonstiges

- Untersuchungsraum Biotope
--- Untersuchungsraum Brutvögel

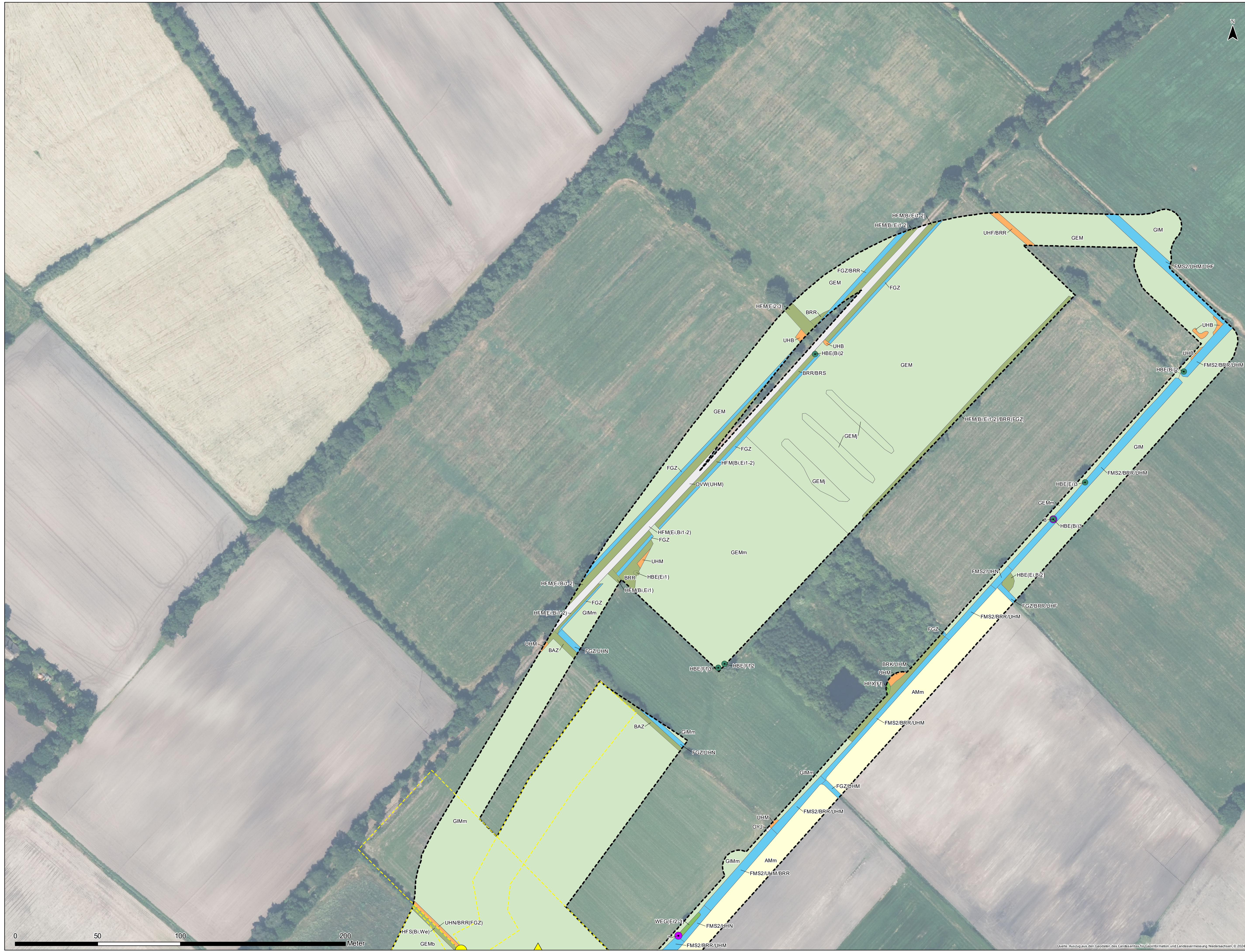


Auftraggeber: Amt für regionale Landesentwicklung Weser-Ems
Dezernat 4 – Flurbereinigung, Landmanagement
Markt 15/16
26122 Oldenburg

Projekt: Unternehmensflurbereinigung A20 Lehe

Planinhalt: Bestandsplan

Planverfasser:	Planungs-Gemeinschaft	LaReG	Landchaftsplanung Flurbereinigung Grünplanung	Datum	Name
	Lortzingstraße 8 26789 Leer Telefon 0491 99233720 Internet www.lareg.de			Bearbeitet:	Oktober 2024
				Gezeichnet:	Oktober 2024
				Geprüft:	Oktober 2024
				Plan-Nr.:	1, S. 3/11
Proj.-Nr.:	2158	Maßstab:	1:1.000	Blattgröße:	42,00 cm x 116,00 cm



Biotypen
(nach v. DRACHENFELS März 2021)

- § nach § 30 Abs. 2 Nr. 1 BNatSchG geschützte Biotope
Wallhecke gemäß § 22 Abs. 3 NNatSchG
- §w Wälder
WEG Erlen- und Eschen-Galeriewald
- Gebüsche- und Gehölzbestände**
BAZ Sonstiges Weiden-Ufergebüsch
BFR Feuchtbüsch nährstoffreicher Standorte
BRR Rubus-/Lianengebüsch
BRS Sonstiges naturnahes Sukzessionsgebüsch
BRK Gebüsch aus Später Traubenkirsche
HWM Strauch-Baum-Wallhecke
HWB Baum-Wallhecke
HFS Strauchhecke
HFM Strauch-Baumhecke
HFB Baumhecke
HFH Feldhecke mit standortfremden Gehölzen
HN Naturnahes Feldgehölz
HX Standortfremdes Feldgehölz
HBE Sonstiger Einzelbaum/Baumgruppe
HBA Akelei/Baumreihe
BE Einzelstrauch
HPS Sonstiger standortgerechter Gehölzbestand
HPX Sonstiger nicht standortgerechter Gehölzbestand
- Binnengewässer**
FMS Mäßig ausgebaute Tiefendach mit Sandsubstrat
FGR Nährstoffreicher Graben
FGZ Sonstiger vegetationsarmer Graben
- Gehölzfreie Biotope der Sümpfe und Niedermoore**
NSB Binsen- und Simsenried nährstoffreicher Standorte
NSS Hochtaudensumpf nährstoffreicher Standorte
NBS Schiff-Landröhricht
NRG Rohrglanzgras-Landröhricht
NPZ Sonstiger Nassstandort mit krautiger Pflanzenvielfalt
- Fels-, Gesteins- und Offenbodenbiotope**
DOS Sandiger Offenbodenbereich
DOZ Sonstiger Offenbodenbereich
- Grünland**
GMF Mesophiles Grünland mäßig feuchter Standorte
GMS Sonstiges mesophiles Grünland
GMS Sonstiges mageres Nassgrünland
GEM Artenarmes Extensivgrünland auf Moorböden
GEF Sonstiges feuchtes Extensivgrünland
GIT Intensivgrünland trockenerer Mineralböden
GIM Intensivgrünland auf Moorböden
GA Grünland-Einsaat
GW Sonstige Weidelande
- Trockene bis feuchte Stauden- und Ruderalfluren**
UHF Halbbruderaler Gras- und Staudenflur feuchter Standorte
UHM Halbbruderaler Gras- und Staudenflur mittlerer Standorte
UHN Nitrophiler Staudensaum
UHB Artenarme Brennesselflur
- Acker- und Gartenbaubiotope**
AS Sandacker
AM Mooracker
EL Landwirtschaftliche Lagerfläche
- Grünanlagen**
GRR Artenreicher Scherrasen
GRA Artenarmer Scherrasen
BZE Ziergebüsch aus überwiegend einheimischen Gehölzarten
BZN Ziergebüsch aus überwiegend nicht heimischen Gehölzarten
BZH Zierhecke
ER Beet-/Rabatte
PTG Tiergehege
- Gebäude, Verkehrs- und Industrieflächen**
OVS Straße
OVV Brücke
OWW Weg
OFZ Belegte Fläche mit sonstiger Nutzung
ODL Ländlich geprägtes Dorfgebiet/Gehoft
OKZ Sonstige Anlage zur Energieversorgung
OMB Brunnenschacht
OYJ Hochstolz/jagdl. Einrichtung
OYH Hütte

Zusatzmerkmale

- Binnengewässer**
2 bei Bächen: 1-4,5 m Breite, bei Flüssen: 30-100 m Breite
- Grünland**
b Brache (ehemals landwirtschaftlich genutzt)
j hoher Anteil von Falter-Binsen (Junco effusus)
m Mahd (evtl. mit Nachbeweidung ab Spätsommer)
mw Mahwede (mit Wiesensarten; i.d.R. eine Mahd im Mai bis Juni, danach Beweidung)
t Bestreut (mit Gruppen)
w Beweidung (evtl. mit Pflegemahd)
- Acker- und Gartenbaubiotope**
+ Acker bzw. Ackerränder mit gut ausgeprägter Wildkrautvegetation
b Schwarzbrache (ohne Einsaat)
g Getreide (außer Mais)
j jagdl. Nutzung (Wildacker) und Bienenfutter-Ansaaten
m Mais
w wiesentypische Ackerbrache
- Gebäude, Verkehrs- und Industrieflächen**
a Asphalt, Beton (auch Pflaster mit versiegelten Fugen)
w wassergebundene Decke/Lockermaterial
- Dominante Baum- und Straucharten**
- | | | | |
|----|------------------------------|----|----------------------|
| Ah | Ahorn | Ho | Holunder |
| Bi | Birke | Hs | Hasel |
| Bu | Rotbuche | Ki | Wald-Kiefer |
| Eb | Ebeneresche | Ks | Schwarz-Kiefer |
| Eg | Grau-Erle | Kv | Vogel-Kirsche |
| Ei | Eiche | Pz | Zitter-Pappel |
| Er | Schwarz-Erle | Rk | Roskasstanie |
| Es | Esche | Ta | Tanne |
| Fa | Faulbaum | Ts | Späte Traubenkirsche |
| Ff | fremdländische Fichten-Arten | Wd | Weißdorn |
| Fi | Fichte | We | Weide |
- Alterstrukturtypen**
1 Stangenholz, inkl. Gartenholz
2 Schwaches bis mittleres Baumholz
3 Starkes Baumholz
4 Sehr starkes Baumholz
- Gefährdete Pflanzenarten**
Vorkommen gefährdeter Pflanzenarten der Roten Listen (DNds.)
- FFH-Lebensraumtypen**
6510 - Magere Flachland-Mähwiesen (Alopecurus pratensis, Sanguisorba officinalis)
91E0* - Auen-Wälder mit Alnus glutinosa und Fraxinus excelsior (Alno-Padion, Alnion in-canana, Salicion albae)

Brutvögel
Status

- Brutverdacht
Brutzeitfeststellung
Durchzügler
Nahrungsgast
- Arten**
- | | |
|-----|-------------------|
| A | Amsel |
| Au | Austermäher |
| B | Buchfink |
| Ba | Bachstelze |
| Bk | Blaueichelchen |
| Bm | Blaumäuse |
| Bp | Baumpieper |
| Bs | Buntspecht |
| D | Dohle |
| Dg | Dorngrasmücke |
| Ei | Eichelhäher |
| F | Fitis |
| Fa | Jagdfasan |
| G | Goldammer |
| Gb | Gartenbaumläufer |
| Gg | Gartengrasmücke |
| Gr | Gartenrotschwanz |
| Gra | Graugans |
| Gr | Grauerher |
| Hä | Bluthänfling |
| Hot | Hohlaube |
| K | Kohlmäuse |
| Kg | Klappergrasmücke |
| Ki | Kiebitz |
| Ku | Kuckuck |
| Kw | Kornweihe |
| M | Mehlschwalbe |
| Mb | Mäusebussard |
| Mq | Mönchgrasmücke |
| R | Neuntöter |
| Nt | Rotkehlchen |
| Ns | Rabenerbe |
| Rk | Rotmilan |
| Rm | Rauchschwalbe |
| Rt | Ringeltaube |
| S | Star |
| Sd | Singdrossel |
| Se | Schleierteule |
| St | Wiesenschafstelze |
| Sts | Stokente |
| Swk | Schwarzkehlchen |
| Tt | Turmfalke |
| W | Wiesenspieper |
| Wa | Wachtel |
| Waw | Waldwasserläufer |
| Wd | Wacholderdrossel |
| Ws | Weißstorch |
| Z | Zaunkönig |
| Zi | Zilpzalp |

Horste

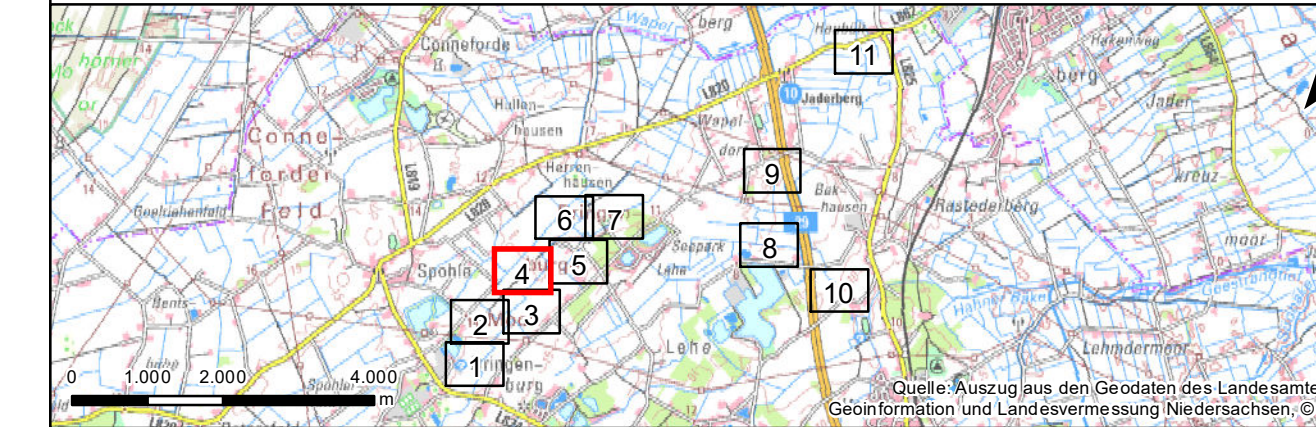
- Nr. Horst (unbesetzt)

Höhlenbäume

- Nr. Höhlenbaum

Sonstiges

- Untersuchungsraum Biotope
Untersuchungsraum Brutvögel



Auftraggeber: Amt für regionale Landesentwicklung Weser-Ems
Dezernat 4 – Flurbereinigung, Landmanagement
Markt 15/16
26122 Oldenburg

Amt für regionale Landesentwicklung
Weser-Ems

Projekt: Unternehmensflurbereinigung A20 Lehe

Planinhalt: Bestandsplan

Planverfasser: Planungs-Gemeinschaft LaReG Landchaftsplanung Flurbereinigung Grünplanung Lortzingstraße 8 26789 Leer Telefon 0491 99233720 Internet www.lareg.de	Datum Name	Bearbeitet:	Oktober 2024	JB
		Gezeichnet:	Oktober 2024	CB
Proj.-Nr.: 2158	Maßstab: 1:1.000	Geprüft:	Oktober 2024	GR
		Plan-Nr.:	1, S. 4/11	
Blattgröße: 42,00 cm x 116,00 cm				



Biotypen

(nach v. DRACHENFELS März 2021)

- § nach § 30 Abs. 2 Nr. 1 BNatSchG geschützte Biotope
- §w Wallhecke gemäß § 22 Abs. 3 NNatSchG
- Wälder**
- WEG Erlen- und Eschen-Galeriewald
- Gebüsche- und Gehölzbestände**
- BAZ Sonstiges Weiden-Aufengebüsch
- BFR Feuchtbüsch nährstoffreicher Standorte
- BRR Rubus-/Lianengebüsch
- BRS Sonstiges naturnahes Sukzessionsgebüsch
- BRK Gebüsch aus Später Traubenkirsche
- HWM Strauch-Baum-Wallhecke
- HWB Baum-Wallhecke
- HFS Strauchhecke
- HFM Strauch-Baumhecke
- HFB Baumhecke
- HFX Feldhecke mit standortfremden Gehölzen
- HN Naturnahes Feldgehölz
- HX Standortfremdes Feldgehölz
- HBE Sonstiger Einzelbaum/Baumgruppe
- HBA Akelei/Baumreihe
- BE Einzelstrauch
- HPS Sonstiger standortgerechter Gehölzbestand
- HPX Sonstiger nicht standortgerechter Gehölzbestand
- Binnengewässer**
- FMS Mäßig ausgebauter Tiefendbach mit Sandsubstrat
- FGR Nährstoffreicher Graben
- FGZ Sonstiger vegetationsarmer Graben
- Gehölzfreie Biotope der Sümpfe und Niedermoore**
- NSB Binsen- und Simsenried nährstoffreicher Standorte
- NSS Hochtaudensumpf nährstoffreicher Standorte
- NBS Schiff-Landröhricht
- NRG Rohrglanzgras-Landröhricht
- NPZ Sonstiger Nassstandort mit krautiger Pflanzendecke
- Fels-, Gesteins- und Offenbodenbiotope**
- DOZ Sandiger Offenbodenbereich
- DOZ Sonstiger Offenbodenbereich
- Grünland**
- GMF Mesophiles Grünland mäßig feuchter Standorte
- GMS Sonstiges mesophiles Grünland
- GMW Sonstiges mageres Nassgrünland
- GEM Artenarmes Extensivgrünland auf Moorböden
- GEF Sonstiges feuchtes Extensivgrünland
- GIT Intensivgrünland trockenerer Mineralböden
- GIM Intensivgrünland auf Moorböden
- GA Grünland-Einsaat
- GW Sonstige Weidelande
- Trockene bis feuchte Stauden- und Ruderalfluren**
- UHF Halbbruderale Gras- und Staudenflur feuchter Standorte
- UHM Halbbruderale Gras- und Staudenflur mittlerer Standorte
- UHN Nitrophiler Staudensaum
- UHB Artenarme Brennnesselflur
- Acker- und Gartenbaubiotope**
- AS Sandacker
- AM Mooracker
- EL Landwirtschaftliche Lagerfläche
- Grünanlagen**
- GRR Artenreicher Scherrasen
- GRA Artenarmer Scherrasen
- BZE Ziergebüsch aus überwiegend einheimischen Gehölzarten
- BZN Ziergebüsch aus überwiegend nicht heimischen Gehölzarten
- BZH Zierhecke
- ER Beet-/Rabatte
- PTG Tiergehege
- Gebäude, Verkehrs- und Industrieflächen**
- OVS Straße
- OVB Brücke
- OYW Weg
- OFZ Belegte Fläche mit sonstiger Nutzung
- ODL Ländlich geprägtes Dorfgebiet/Gehoft
- OKZ Sonstige Anlage zur Energieversorgung
- OMB Brunnenschacht
- OYJ Hochsitz/jagdl. Einrichtung
- OYH Hütte

Zusatzmerkmale

- Binnengewässer**
- 2 bei Bächen: 1-4 m Breite, bei Flüssen: 30-100 m Breite
- Grünland**
- b Brache (ehemals landwirtschaftlich genutzt)
- j hoher Anteil von Faltblätter (Junco effusus)
- m Mahd (evtl. mit Nachweidung ab Spätsommer)
- mw Mahweide (mit Wiesarten; i.d.R. eine Mahd im Mai bis Juni, danach Beweidung)
- t Bestreuf (mit Gruppen)
- w Beweidung (evtl. mit Pflegemahd)
- Acker- und Gartenbaubiotope**
- + Acker bzw. Ackerränder mit gut ausgeprägter Wildkrautvegetation
- b Schwarzbrache (ohne Einsaat)
- g Getreide (außer Mais)
- j jagdl. Nutzung (Wildacker) und Bienenfutter-Ansaaten
- m Mais
- w wiesenartige Ackerbrache
- Gebäude, Verkehrs- und Industrieflächen**
- a Asphalt, Beton (auch Pflaster mit versiegelten Fugen)
- w wassergebundene Decke/Lockermaterial
- Dominante Baum- und Straucharten**

Ah	Ahorn	Ho	Holunder
Bi	Birke	Hs	Hasel
Bu	Rotbuche	Ki	Wald-Kiefer
Eb	Eberesche	Ks	Schwarz-Kiefer
Eg	Grau-Erle	Kv	Vogel-Kirsche
Ei	Eiche	Pz	Zitter-Pappel
Er	Schwarz-Erle	Rk	Roskasie
Es	Esche	Ta	Tanne
Fb	Faulbaum	Ts	Späte Traubenkirsche
Ff	fremdländische Fichten-Arten	Wd	Weißdorn
Fi	Fichte	We	Weide

- Alterstrukturtypen**
- 1 Stangenholz, inkl. Gartenholz
- 2 Schwaches bis mittleres Baumholz
- 3 Starkes Baumholz
- 4 Sehr starkes Baumholz
- Gefährdete Pflanzenarten**
- Vorkommen gefährdeter Pflanzenarten der Roten Listen (D/Nds.)
- FFH-Lebensraumtypen**
- 6510 - Magere Flachland-Mähwiesen (Alopecurus pratensis, Sanguisorba officinalis)
- 91E0* - Auen-Wälder mit Alnus glutinosa und Fraxinus excelsior (Alno-Padon, Alnion in-canua, Salicion albae)

Brutvögel

- Status**
- Brutverdacht
 - Brutzeitfeststellung
 - ▲ Durchzügler
 - ▲ Nahrungsgast
- Arten**
- A Amsel
 - Au Austernfischer
 - B Buchfink
 - Ba Bachstelze
 - Bk Blaukehlchen
 - Bm Bläulose
 - Bp Baumpieper
 - D Buntspecht
 - D Dohle
 - Dg Dorngrasmücke
 - Ei Eichelhäher
 - F Fitis
 - Fa Jagdfasan
 - G Goldammer
 - Gb Gartenbaumläufer
 - Gg Gartengrasmücke
 - Gr Gartenrotschwanz
 - Gra Graugans
 - Gr Graureiher
 - Hä Bluthänfling
 - Hot Hohlaube
 - K Kohlmeise
 - Kg Klappergrasmücke
 - Ki Kiebitz
 - Ku Kuckuck
 - Kw Kornweihe
 - M Mehlschwalbe
 - Mb Mäusebussard
 - Mq Mönchgrasmücke
 - Nt Neuntöter
 - R Rotkehlchen
 - Rk Rabenkrähe
 - Rm Rotmilan
 - Rs Rauchschwalbe
 - Rt Ringeltaube
 - S Star
 - Sd Singdrossel
 - Se Schleierteule
 - Si Wiesenschafstelze
 - St Stockente
 - Sts Schwarzkehlchen
 - Sw Turmfalke
 - W Wiesenspiegler
 - Wa Wachtel
 - Waw Waldwasserläufer
 - Wd Wacholderdrossel
 - Ww Weißstorch
 - Z Zaunkönig
 - Zi Zipfzahn

Horste

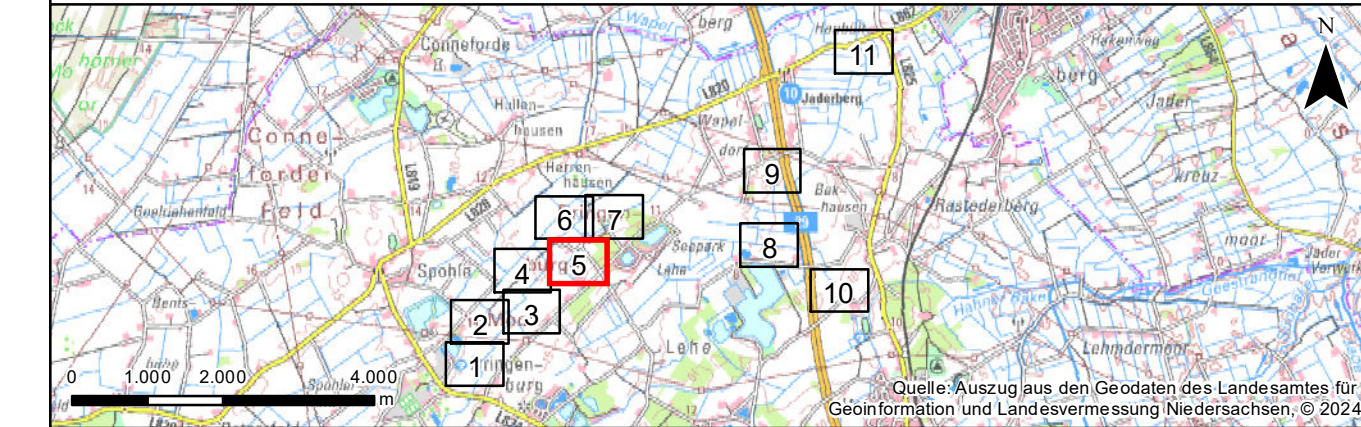
- Nr. Horst (unbesetzt)

Höhlenbäume

- Nr. Höhlenbaum

Sonstiges

- Untersuchungsraum Biotope
- Untersuchungsraum Brutvögel



Auftraggeber: Amt für regionale Landesentwicklung Weser-Ems
 Dezernat 4 – Flurbereinigung, Landmanagement
 Markt 15/16
 26122 Oldenburg

Projekt: Unternehmensflurbereinigung A20 Lehe

Planinhalt: Bestandsplan

Planverfasser:	Planungs-Gemeinschaft	LaReG	Landesplanung	Datum	Name
			Flurbereinigung	Bearbeitet:	Oktober 2024
			Grünplanung	Gezeichnet:	Oktober 2024
				Geprüft:	Oktober 2024
				Plan-Nr.:	1, S. 5/11
Proj.-Nr.:	2158	Maßstab:	1:1.000	Blattgröße:	42,00 cm x 116,00 cm



Biotypen
(nach v. DRACHENFELS März 2021)

- § nach § 30 Abs. 2 Nr. 1 BNatSchG geschützte Biotope
 §w Wallhecke gemäß § 22 Abs. 3 NNatSchG
- Wälder**
 WEG Erlen- und Eschen-Galeriewald
- Gebüsche- und Gehölzbestände**
 BAZ Sonstiges Weiden-/Ferggebüsch
 BFR Feuchtbüsch nährstoffreicher Standorte
 BRR Rubus-/Lianengebüsch
 BRS Sonstiges naturnahes Sukzessionsgebüsch
 BRK Gebüsch aus Später Traubenkirsche
 HWM Strauch-Baum-Wallhecke
 HWB Baum-Wallhecke
 HFS Strauchhecke
 HFM Strauch-Baumhecke
 HFB Baumhecke
 HFH Feldhecke mit standortfremden Gehölzen
 HN Naturnahes Feldgehölz
 HX Standortfremdes Feldgehölz
 HBE Sonstiger Einzelbaum/Baumgruppe
 HBA Allee/Baumreihe
 BE Einzelstrauch
 HPS Sonstiger standortgerechter Gehölzbestand
 HPX Sonstiger nicht standortgerechter Gehölzbestand
- Binnengewässer**
 FMS Mäßig ausgebauter Tiefendbach mit Sandsubstrat
 FGR Nährstoffreicher Graben
 FGZ Sonstiger vegetationsarmer Graben
- Gehölzfreie Biotope der Sümpfe und Niedermoore**
 NSB Binsen- und Simsenried nährstoffreicher Standorte
 NSS Hochstaubensumpf nährstoffreicher Standorte
 NBS Schiff-Landröhricht
 NRG Rohrglanzgras-Landröhricht
 NPZ Sonstiger Nassstandort mit krautiger Pflanzenvielfalt
- Fels-, Gesteins- und Offenbodenbiotope**
 DOS Sandiger Offenbodenbereich
 DOZ Sonstiger Offenbodenbereich
- Grünland**
 GMF Mesophiles Grünland mäßig feuchter Standorte
 GMS Sonstiges mesophiles Grünland
 GMA Sonstiges mageres Nassgrünland
 GEM Artenarmes Extensivgrünland auf Moorböden
 GEF Intensivgrünland trockenerer Mineralböden
 GIM Intensivgrünland auf Moorböden
 GA Grünland-Einsaat
 GW Sonstige Weidelande
- Trockene bis feuchte Stauden- und Ruderalfluren**
 UHF Halbbruderal-Gras- und Staudenflur feuchter Standorte
 UHM Halbbruderal-Gras- und Staudenflur mittlerer Standorte
 UHN Nitrophiler Staudensaum
 UHB Artenarme Brennesselflur
- Acker- und Gartenbaubiotope**
 AS Sandacker
 AM Mooracker
 EL Landwirtschaftliche Lagerfläche
- Grünanlagen**
 GRR Artenreicher Scherrasen
 GRA Artenarmer Scherrasen
 BZE Ziergebüsch aus überwiegend einheimischen Gehölzarten
 BZN Ziergebüsch aus überwiegend nicht heimischen Gehölzarten
 BZH Zierhecke
 ER Beet-/Rabatte
 PTG Tiergehege
- Gebäude, Verkehrs- und Industrieflächen**
 OVS Straße
 OVB Brücke
 OVW Weg
 OFZ Belegte Fläche mit sonstiger Nutzung
 ODG Ländlich geprägtes Dorfgebiet/Gehöft
 OKZ Sonstige Anlage zur Energieversorgung
 OMB Brunnenschacht
 OYJ Hochsitz/jagdliche Einrichtung
 OYH Hütte

Zusatzmerkmale

- Binnengewässer**
 2 bei Bächen: 1-4,5 m Breite, bei Flüssen: 30-100 m Breite
- Grünland**
 b Brache (ehemals landwirtschaftlich genutzt)
 j hoher Anteil von Flatter-Binsen (Juncus effusus)
 m Mahd (evtl. mit Nachbeweidung ab Spätsommer)
 mw Mahwede (mit Wiesenarten; i.d.R. eine Mahd im Mai bis Juni, danach Beweidung)
 t Bestreuf (mit Gruppen)
 w Beweidung (evtl. mit Pflegemahd)
- Acker- und Gartenbaubiotope**
 + Acker bzw. Ackerländer mit gut ausgeprägter Wildkrautvegetation
 b Schwarzbrache (ohne Einsaat)
 g Getreide (außer Mais)
 j jagdliche Nutzung (Widacker) und Bienenfutter-Ansaaten
 m Mais
 w wiesenartige Ackerbrache
- Gebäude, Verkehrs- und Industrieflächen**
 a Asphalt, Beton (auch Pflaster mit versiegelten Fugen)
 w wassergebundene Decke/Lockermaterial

Dominante Baum- und Straucharten

Ah	Ahorn	Ho	Holunder
Bi	Birke	Hs	Hasel
Bu	Rotbuche	Ki	Wald-Kiefer
Eb	Ebenerle	Ks	Schwarz-Kiefer
Eg	Grau-Erle	Kv	Vogel-Kirsche
Ei	Eiche	Pz	Zitter-Pappel
Er	Schwarz-Erle	Rk	Rosa-Kanarie
Es	Esche	Ta	Tanne
Fa	Faulbaum	Ts	Späte Traubenkirsche
Ff	fremdländische Fichten-Arten	Wd	Weißdorn
Fi	Fichte	We	Weide

Alterstrukturtypen

- 1 Stangenholz, inkl. Gartenholz
 2 Schwaches bis mittleres Baumholz
 3 Starkes Baumholz
 4 Sehr starkes Baumholz

Gefährdete Pflanzenarten

- Vorkommen gefährdeter Pflanzenarten der Roten Listen (D/Nds.)

FFH-Lebensraumtypen

- 6510 - Magere Flachland-Mähwiesen (Alopecurus pratensis, Sanguisorba officinalis)
 91E0* - Auen-Wälder mit Alnus glutinosa und Fraxinus excelsior (Alno-Padion, Alnion in-canina, Salicion albae)

Brutvögel
Status

- Brutverdacht
 Brutzeitfeststellung
 Durchzügler
 Nahrungsgast

Arten

- A Amsel
 Au Austernfischer
 B Buchfink
 Ba Bachstelze
 BK Blaueiher
 Bm Bläuhänchen
 Bp Blaumeise
 Bs Baumpieper
 D Dohle
 Dg Dorngrasmücke
 Ei Eichelhäher
 F Fitis
 Fa Jagdfasan
 G Goldammer
 Gb Gartenbaumläufer
 Gg Gartengrasmücke
 Gr Gartenrotschwanz
 Gra Graugans
 Grs Grauerher
 Hä Bluthänfling
 Hot Hohlaube
 K Kohlmeise
 Kg Klappergrasmücke
 Ki Kiebitz
 Ku Kuckuck
 Kw Kornweihe
 M Mehlschwalbe
 Mb Mäusebussard
 Mq Mönchgrasmücke
 N Neuntöter
 R Rotkehlchen
 Rk Rabenkrähe
 Rm Rotmilan
 Rs Rauchschwalbe
 Ri Ringeltaube
 S Star
 Sd Singdrossel
 Se Schleierteule
 Si Wiesenschafstelze
 St Stockente
 Sli Siedglitz
 Stp Stieglitz
 Swk Schwarzkehlchen
 T Turmfalke
 W Wiesenspieper
 Wa Wachtel
 Waw Waldwasserläufer
 Wd Wacholderdrossel
 We Weibstorch
 Z Zaunkönig
 Zi Zilpzalp

Horste

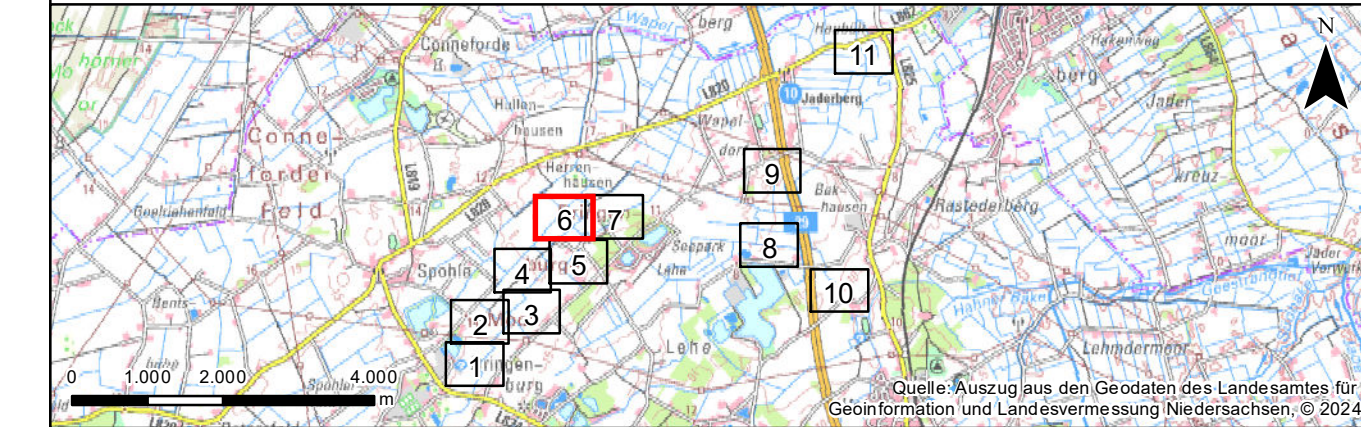
- Nr. Horst (unbesetzt)

Höhlenbäume

- Nr. Höhlenbaum

Sonstiges

- Untersuchungsraum Biotope
 Untersuchungsraum Brutvögel



Auftraggeber: Amt für regionale Landesentwicklung Weser-Ems
 Dezernat 4 - Flurbereinigung, Landmanagement
 Markt 15/16
 26122 Oldenburg

Projekt: Unternehmensflurbereinigung A20 Lehe

Planinhalt: Bestandsplan

Planverfasser: Planungs-Gemeinschaft LaReG Landchaftsplanung Flurbereinigung Grünplanung Lortzingstraße 8 26789 Leer Telefon 0491 95233720 Internet www.lareg.de	E-Mail info@lareg.de	Datum	Name
		Bearbeitet: Okt. 2024	JB
Proj.-Nr.: 2158	Maßstab: 1:1.000	Gezeichnet: Okt. 2024	CB
		Geprüft: Okt. 2024	GR
Blattgröße: 42,00 cm x 116,00 cm		Plan-Nr.: 1, S. 6/11	

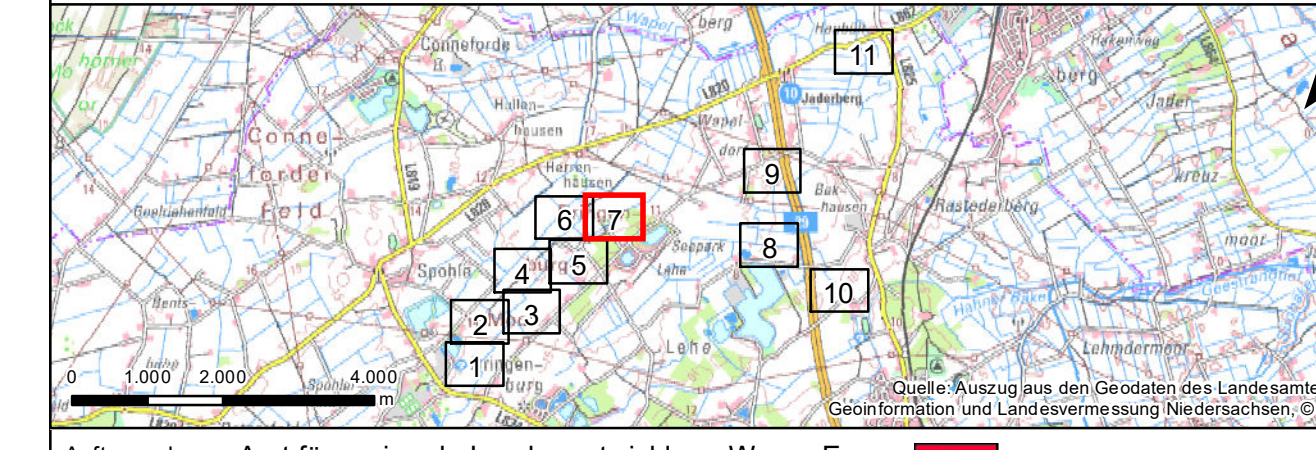


- Biotypen**
(nach v. DRACHENFELS März 2021)
- § nach § 30 Abs. 2 Nr. 1 BNatSchG geschützte Biotope
§w Wallhecke gemäß § 22 Abs. 3 NNatSchG
- Wälder**
WEG Erlen- und Eschen-Galeriewald
- Gebüsche- und Gehölzbestände**
BAZ Sonstiges Weiden-Ufergebüsch
BFR Feuchtbüsch nährstoffreicher Standorte
BRR Rubus-/Lianengebüsch
BRS Sonstiges naturnahes Sukzessionsgebüsch
BRK Gebüsch aus Später Traubenkirsche
HWM Strauch-Baum-Wallhecke
HWB Baum-Wallhecke
HFS Strauchhecke
HFM Strauch-Baumhecke
HFB Baumhecke
HFH Feldhecke mit standortfremden Gehölzen
HN Naturnahes Feldgehölz
HX Standortfremdes Feldgehölz
HBE Sonstiger Einzelbaum/Baumgruppe
HBA Akelei/Baumreihe
BE Einzelstrauch
HPS Sonstiger standortgerechter Gehölzbestand
HPX Sonstiger nicht standortgerechter Gehölzbestand
- Binnengewässer**
FMS Mäßig ausgebauter Tiefendbach mit Sandsubstrat
FGR Nährstoffreicher Graben
FGZ Sonstiger vegetationsarmer Graben
- Gehölzfreie Biotope der Sümpfe und Niedermoore**
NSB Binsen- und Simsenried nährstoffreicher Standorte
NSS Hochtaudensumpf nährstoffreicher Standorte
NRS Schluff-Landröhricht
NRG Rohrglanzgras-Landröhricht
NPZ Sonstiger Nassstandort mit krautiger Pflanzengesellschaft
- Fels-, Gesteins- und Offenbodenbiotope**
DOS Sandiger Offenbodenbereich
DOZ Sonstiger Offenbodenbereich
- Grünland**
GMF Mesophiles Grünland mäßig feuchter Standorte
GMS Sonstiges mesophiles Grünland
GMW Sonstiges mageres Nassgrünland
GEM Artenarmes Extensivgrünland auf Moorböden
GEF Sonstiges feuchtes Extensivgrünland
GIT Intensivgrünland trockenerer Mineralböden
GIM Intensivgrünland auf Moorböden
GA Grünland-Einsaat
GW Sonstige Weidelande
- Trockene bis feuchte Stauden- und Ruderalfluren**
UHF Halbbruderales Gras- und Staudenflur feuchter Standorte
UHM Halbbruderales Gras- und Staudenflur mittlerer Standorte
UHN Nitrophiler Staudensaum
UHB Artenarme Brennesselflur
- Acker- und Gartenbaubiotope**
AS Sandacker
AM Mooracker
EL Landwirtschaftliche Lagerfläche
- Grünanlagen**
GRR Artenreicher Scherrasen
GRA Artenarmer Scherrasen
BZE Ziergebüsch aus überwiegend einheimischen Gehölzarten
BZN Ziergebüsch aus überwiegend nicht heimischen Gehölzarten
BZH Zierhecke
ER Beet-/Rabatte
PTG Tiergehege
- Gebäude, Verkehrs- und Industrieflächen**
OVS Straße
OVB Brücke
OVW Weg
OFZ Belegte Fläche mit sonstiger Nutzung
ODL Ländlich geprägtes Dorfgebiet/Gehöft
OKZ Sonstige Anlage zur Energieversorgung
OMB Brunnenschacht
OYJ Hochsitz/jagdl. Einrichtung
OYH Hütte

- Zusatzmerkmale**
- Binnengewässer**
2 bei Bächen: 1-4,5 m Breite, bei Flüssen: 30-100 m Breite
- Grünland**
b Brache (ehemals landwirtschaftlich genutzt)
j hoher Anteil von Futter-Gräsern (Juncus effusus)
m Mahd (evtl. mit Nachbeweidung ab Spätsommer)
mw Mahwede (mit Wiesensarten; i.d.R. eine Mahd im Mai bis Juni, danach Beweidung)
t Bestreuf (mit Gruppen)
w Beweidung (evtl. mit Pflegemahd)
- Acker- und Gartenbaubiotope**
+ Acker bzw. Ackerränder mit gut ausgeprägter Wildkrautvegetation
b Schwarzbrache (ohne Einsaat)
g Getreide (außer Mais)
j jagdl. Nutzung (Wildacker) und Bienenfutter-Ansaaten
m Mais
w wiesensartige Ackerbrache
- Gebäude, Verkehrs- und Industrieflächen**
a Asphalt, Beton (auch Pflaster mit versiegelten Fugen)
w wassergebundene Decke/Lockermaterial
- Dominante Baum- und Straucharten**
- | | | | |
|----|------------------------------|----|----------------------|
| Ah | Ahorn | Ho | Holunder |
| Bi | Birke | Hs | Hasel |
| Bu | Rotbuche | Ki | Wald-Kiefer |
| Eb | Eberesche | Ks | Schwarz-Kiefer |
| Eg | Grau-Erle | Kv | Vogel-Kirsche |
| Ei | Eiche | Pz | Zitter-Pappel |
| Er | Schwarz-Erle | Rk | Rosa-Kastanie |
| Es | Esche | Ta | Tanne |
| Fa | Faulbaum | Ts | Späte Traubenkirsche |
| Ff | fremdländische Fichten-Arten | Wd | Weißdorn |
| Fi | Fichte | We | Weide |
- Alterstrukturtypen**
1 Stangenholz, inkl. Gartenholz
2 Schwaches bis mittleres Baumholz
3 Starkes Baumholz
4 Sehr starkes Baumholz
- Gefährdete Pflanzenarten**
Vorkommen gefährdeter Pflanzenarten der Roten Listen (DNds.)
- FFH-Lebensraumtypen**
6510 - Magere Flachland-Mähwiesen (Alopecurus pratensis, Sanguisorba officinalis)
91E0* - Auen-Wälder mit Alnus glutinosa und Fraxinus excelsior (Alno-Padion, Alnion in-canoe, Salicion albae)

- Brutvögel**
- Status**
● Brutverdacht
● Brutzeitfeststellung
▲ Durchzügler
▲ Nahrungsgast
- Arten**
- | | |
|-----|-------------------|
| A | Amsel |
| Au | Austernfischer |
| B | Buchfink |
| Ba | Bachtstelze |
| Bk | Blaumeise |
| Bm | Blaumeise |
| Bp | Baumpieper |
| Bs | Buntspecht |
| D | Dohle |
| Dg | Dorngrasmücke |
| Ei | Eichelhäher |
| F | Fitis |
| Fa | Jagdfasan |
| G | Goldammer |
| Gb | Gartenbaumläufer |
| Gg | Gartengrasmücke |
| Gr | Gartenrotschwanz |
| Gra | Graugans |
| Gr | Grauerher |
| Hä | Bluthänfling |
| Hot | Hohlaube |
| K | Kohlmöwe |
| Kg | Klappergrasmücke |
| Ki | Kiebitz |
| Ku | Kuckuck |
| Kw | Kornweihe |
| M | Melchschwalbe |
| Mb | Mäusebussard |
| Mq | Mönchgrasmücke |
| Nt | Neuntöter |
| R | Rotkehlchen |
| Rk | Rabenskrähe |
| Rm | Rotmilan |
| Rs | Rauchschwalbe |
| Rt | Ringeltaube |
| S | Star |
| Sd | Singdrossel |
| Se | Schleierteule |
| St | Wiesenschafstelze |
| St | Stieglitz |
| Sto | Stokente |
| Swk | Schwarzkehlchen |
| Tt | Turmfalke |
| W | Wiesenspieper |
| Wa | Wachtel |
| Waw | Waldwasserläufer |
| Wd | Wacholderdrossel |
| Ws | Weißstorch |
| Z | Zaunkönig |
| Zi | Zilpzalp |
- Horste**
● Nr. Horst (unbesetzt)
- Höhlenbäume**
● Nr. Höhlenbaum
- Sonstiges**
- - - - - Untersuchungsraum Biotope
- - - - - Untersuchungsraum Brutvögel

- Horste**
● Nr. Horst (unbesetzt)
- Höhlenbäume**
● Nr. Höhlenbaum
- Sonstiges**
- - - - - Untersuchungsraum Biotope
- - - - - Untersuchungsraum Brutvögel



Auftraggeber: Amt für regionale Landesentwicklung Weser-Ems
Dezernat 4 – Flurbereinigung, Landmanagement
Markt 15/16
26122 Oldenburg

Amt für regionale Landesentwicklung Weser-Ems

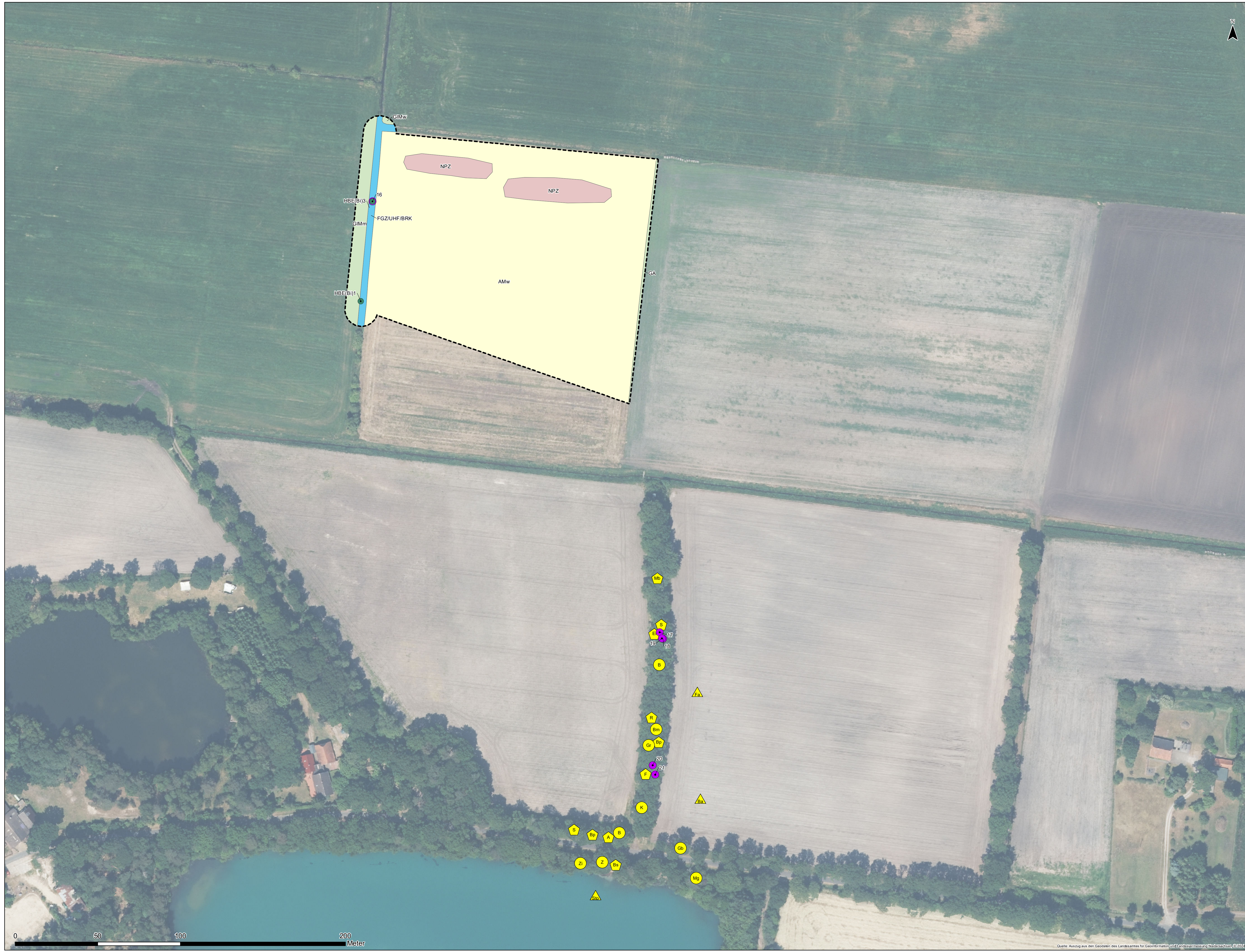
Projekt: Unternehmensflurbereinigung A20 Lehe

Planinhalt: Bestandsplan

Planverfasser: Planungs-Gemeinschaft LaReG Landschaftsplanung
20789 Leer
Lortzingstraße 8
Telefon 0491 96233720
Internet www.lareg.de

Bearbeitet:	Datum	Name
Oktober 2024	JB	
Gezeichnet:	Oktober 2024	CB
Geprüft:	Oktober 2024	GR
Plan-Nr.:	1, S. 7/11	

Proj.-Nr.: 2158
Maßstab: 1:1.000
Blattgröße: 42,00 cm x 116,00 cm



Biotypen
(nach v. DRACHENFELS März 2021)

- § nach § 30 Abs. 2 Nr. 1 BNatSchG geschützte Biotope
 §w Wallhecke gemäß § 22 Abs. 3 NNatSchG
- Wälder**
 WEG Erlen- und Eschen-Galeriewald
- Gebüsche- und Gehölzbestände**
 BAZ Sonstiges Weiden-Ufergebüsch
 BFR Feuchtbüsch nährstoffreicher Standorte
 BRR Rubus-/Lianengebüsch
 BRS Sonstiges naturnahes Sukzessionsgebüsch
 BRK Gebüsch aus Später Traubenkirsche
 HWM Strauch-Baum-Wallhecke
 HWB Baum-Wallhecke
 HFS Strauchhecke
 HFM Strauch-Baumhecke
 HFB Baumhecke
 HFH Feldecke mit standortfremden Gehölzen
 HN Naturnahes Feldgehölz
 HX Standortfremdes Feldgehölz
 HBE Sonstiger Einzelbaum/Baumgruppe
 HBA Akelei/Baumreihe
 BE Einzelstrauch
 HPS Sonstiger standortgerechter Gehölzbestand
 HPX Sonstiger nicht standortgerechter Gehölzbestand
- Binnengewässer**
 FMS Mäßig ausgebauter Tiefendbach mit Sandsubstrat
 FGR Nährstoffreicher Graben
 FGZ Sonstiger vegetationsarmer Graben
- Gehölzfreie Biotope der Sümpfe und Niedermoore**
 NSB Binsen- und Simsenried nährstoffreicher Standorte
 NSS Hochstaubensumpf nährstoffreicher Standorte
 NRS Schilf-Landröhricht
 NRG Rohrglanzgras-Landröhricht
 NPZ Sonstiger Nassstandort mit krautiger Pflanzenvielfalt
- Fels-, Gesteins- und Offenbodenbiotope**
 DOS Sandiger Offenbodenbereich
 DOZ Sonstiger Offenbodenbereich
- Grünland**
 GMF Mesophiles Grünland mäßig feuchter Standorte
 GMS Sonstiges mesophiles Grünland
 GNV Sonstiges mageres Nassgrünland
 GEM Artenarmes Extensivgrünland auf Moorböden
 GEF Sonstiges feuchtes Extensivgrünland
 GIT Intensivgrünland trockenerer Mineralböden
 GIM Intensivgrünland auf Moorböden
 GA Grünland-Einsaat
 GW Sonstige Weidelande
- Trockene bis feuchte Stauden- und Ruderalfluren**
 UHF Halbduerale Gras- und Staudenflur feuchter Standorte
 UHM Halbduerale Gras- und Staudenflur mittlerer Standorte
 UHN Nitrophiler Staudensaum
 UHB Artenarme Brennesselflur
- Acker- und Gartenbaubiotope**
 AS Sandacker
 AM Mooracker
 EL Landwirtschaftliche Lagerfläche
- Grünanlagen**
 GRR Artenreicher Scherrasen
 GRA Artenarmer Scherrasen
 BZE Ziergebüsch aus überwiegend einheimischen Gehölzarten
 BZN Ziergebüsch aus überwiegend nicht heimischen Gehölzarten
 BZH Zierhecke
 ER Beet/Rabatte
 PTG Tiergehege
- Gebäude, Verkehrs- und Industrieflächen**
 OVS Straße
 OVB Brücke
 OVW Weg
 OFZ Belegte Fläche mit sonstiger Nutzung
 ODL Ländlich geprägtes Dorfgebiet/Gehoft
 OKZ Sonstige Anlage zur Energieversorgung
 OMB Brunnenschacht
 OYJ Hochsitz/jagdliche Einrichtung
 OYH Hütte

Zusatzmerkmale

- Binnengewässer**
 2 bei Bächen: 1–4,5 m Breite, bei Flüssen: 30–100 m Breite
- Grünland**
 b Brache (ehemals landwirtschaftlich genutzt)
 j hoher Anteil von Flatter-Binsen (*Juncus effusus*)
 m Mahd (evtl. mit Nachbeweidung ab Spätsommer)
 mw Mähweide (mit Wiesenarten; i.d.R. eine Mahd im Mai bis Juni, danach Beweidung)
 t Bestreuf (mit Grüppern)
 w Beweidung (evtl. mit Pflegemahd)
- Acker- und Gartenbaubiotope**
 + Acker bzw. Ackerränder mit gut ausgeprägter Wildkrautvegetation
 b Schwarzbrache (ohne Einsaat)
 g Getreide (außer Mais)
 j jagdliche Nutzung (Wildacker) und Bienenfutter-Ansaaten
 m Mais
 w wiesenartige Ackerbrache
- Gebäude, Verkehrs- und Industrieflächen**
 a Asphalt, Beton (auch Pflaster mit versiegelten Fugen)
 w wassergebundene Decke/Lockermaterial
- Dominante Baum- und Straucharten**
- | | | | |
|----|------------------------------|----|----------------------|
| Ah | Ahorn | Ho | Holunder |
| Bl | Birke | Hs | Hasel |
| Bu | Rotbuche | Ki | Wald-Kiefer |
| Eb | Eberesche | Ks | Schwarz-Kiefer |
| Eg | Grau-Erle | Kv | Vogel-Kirsche |
| Ei | Eiche | Pz | Zitter-Pappel |
| Er | Schwarz-Erle | Rk | Rosa-Kanarie |
| Es | Esche | Ta | Tanne |
| Fa | Faulbaum | Ts | Späte Traubenkirsche |
| Ff | fremdländische Fichten-Arten | Wd | Weißdorn |
| Fi | Fichte | We | Weide |

Alterstrukturtypen

- 1 Stangenholz, inkl. Gartenholz
 2 Schwaches bis mittleres Baumholz
 3 Starkes Baumholz
 4 Sehr starkes Baumholz

Gefährdete Pflanzenarten

- Vorkommen gefährdeter Pflanzenarten der Roten Listen (D/Nds.)

FFH-Lebensraumtypen

- 6510 - Magere Flachland-Mähwiesen (*Alopecurus pratensis*, *Sanguisorba officinalis*)
 91E0* - Auen-Wälder mit *Alnus glutinosa* und *Fraxinus excelsior* (Alno-Padion, Alnion in-caninae, Salicion albae)

Brutvögel
Status

- Brutverdacht
 ● Brutzeitfeststellung
 ▲ Durchzügler
 ▲ Nahrungsgast

Arten

- A Amsel
 Au Auerflussufer
 B Buchfink
 Ba Bachstelze
 BK Blaueichelchen
 Bm Bläulwige
 Bp Baumpieper
 Bs Buntspecht
 D Dohle
 Dg Dorngrasmücke
 Ei Eichelhäher
 F Fitis
 Fa Jagdfasan
 G Goldammer
 Gb Gartenbaumläufer
 Gg Gartengrasmücke
 Gr Gartenrotschwanz
 Gra Graugans
 Grs Graureiher
 Hä Bluthänfling
 Hot Hohlaube
 K Kohlmeise
 Kg Klappergrasmücke
 Ki Kiebitz
 Ku Kuckuck
 Kw Kornweihe
 M Mehlschwalbe
 Mb Mäusebussard
 Mq Mönchgrasmücke
 Nt Neuntöter
 R Rotkehlchen
 Rk Rabenkrähe
 Rm Rotmilan
 Rs Rauchschwalbe
 Ri Ringeltaube
 S Star
 Sd Singdrossel
 Se Schilfrosteule
 Si Wiesenschafstelze
 Sl Siedglitz
 St Stockente
 Swk Schwarzkehlchen
 Tt Turmfalke
 W Wiesenspiegler
 Wa Wachtel
 Waw Waldwasserläufer
 Wd Wacholderdrossel
 We Weißstorch
 Z Zaunkönig
 Zi Zipfzahn

Horste

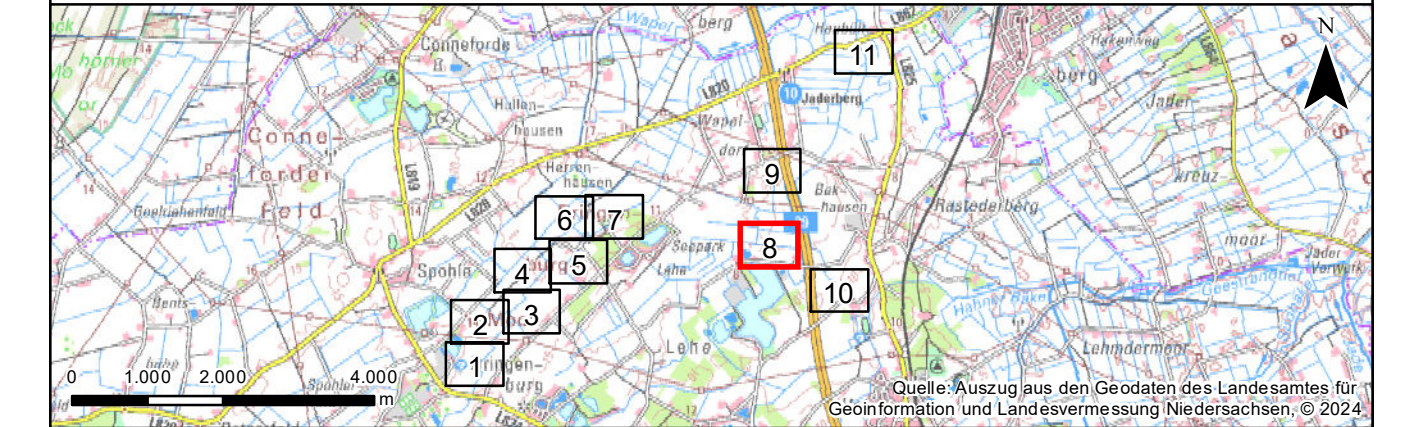
- Nr. Horst (unbesetzt)

Höhlenbäume

- Nr. Höhlenbaum

Sonstiges

- Untersuchungsraum Biotope
 --- Untersuchungsraum Brutvögel



Auftraggeber: Amt für regionale Landesentwicklung Weser-Ems
 Dezernat 4 – Flurbereinigung, Landmanagement
 Markt 15/16
 26122 Oldenburg

Amt für regionale Landesentwicklung
 Weser-Ems

Projekt: Unternehmensflurbereinigung A20 Lehe

Planinhalt: Bestandsplan

Planverfasser: Planungs-Gemeinschaft LaReG Landchaftsplanung Flurbereinigung Grünplanung Lortzingstraße 8 26789 Leer Telefon 0491 99233720 Internet www.lareg.de	E-Mail info@lareg.de	Datum	Name
		Bearbeitet: Okt. 2024	JB
Proj.-Nr.: 2158	Maßstab: 1:1.000	Gezeichnet: Okt. 2024	CB
		Geprüft: Okt. 2024	GR
Blattgröße: 42,00 cm x 116,00 cm		Plan-Nr.: 1, S. 8/11	



Biotypen
(nach v. DRACHENFELS März 2021)

§ nach § 30 Abs. 2 Nr. 1 BNatSchG geschützte Biotope
 §w Wallhecke gemäß § 22 Abs. 3 NNatSchG

- Wälder**
- WEG Erlen- und Eschen-Galeriewald
- Gebüsche- und Gehölzbestände**
- BAZ Sonstiges Weiden-Ufergebüsch
- BFR Feuchtbüsch nährstoffreicher Standorte
- BRR Rubus-/Lianengebüsch
- BRS Sonstiges naturnahes Sukzessionsgebüsch
- BRK Gebüsch aus Später Traubenkirsche
- HWM Strauch-Baum-Wallhecke
- HWB Baum-Wallhecke
- HFS Strauchhecke
- HFM Strauch-Baumhecke
- HFB Baumhecke
- HFX Feldhecke mit standortfremden Gehölzen
- HN Naturnahes Feldgehölz
- HX Standortfremdes Feldgehölz
- HBE Sonstiger Einzelbaum/Baumgruppe
- HBA Akelei/Baumreihe
- BE Einzelstrauch
- HPS Sonstiger standortgerechter Gehölzbestand
- HPX Sonstiger nicht standortgerechter Gehölzbestand
- Binnengewässer**
- FMS Mäßig ausgebauter Tiefendbach mit Sandsubstrat
- FGR Nährstoffreicher Graben
- FGZ Sonstiger vegetationsarmer Graben
- Gehölzfreie Biotope der Sümpfe und Niedermoore**
- NSB Binsen- und Simsenried nährstoffreicher Standorte
- NSS Hochtaudensumpf nährstoffreicher Standorte
- NBS Schilf-Landröhricht
- NRG Rohrglanzgras-Landröhricht
- NPZ Sonstiger Nassstandort mit krautiger Pflanzenvielfalt
- Fels-, Gesteins- und Offenbodenbiotope**
- DOZ Sandiger Offenbodenbereich
- DOZ Sonstiger Offenbodenbereich
- Grünland**
- GMF Mesophiles Grünland mäßig feuchter Standorte
- GMS Sonstiges mesophiles Grünland
- GNW Sonstiges mageres Nassgrünland
- GEM Artenarmes Extensivgrünland auf Moorböden
- GEF Sonstiges feuchtes Extensivgrünland
- GIT Intensivgrünland trockener Mineralböden
- GIM Intensivgrünland auf Moorböden
- GA Grünland-Einsaat
- GW Sonstige Weidelände
- Trockene bis feuchte Stauden- und Ruderalfluren**
- UHF Halbbruderaler Gras- und Staudenflur feuchter Standorte
- UHM Halbbruderaler Gras- und Staudenflur mittlerer Standorte
- UHN Nitrophiler Staudensaum
- UHB Artenarme Brennesselflur
- Acker- und Gartenbaubiotope**
- AS Sandacker
- AM Mooracker
- EL Landwirtschaftliche Lagerfläche
- Grünanlagen**
- GRR Artenreicher Scherrasen
- GRA Artenarmer Scherrasen
- BZE Ziergebüsch aus überwiegend einheimischen Gehölzarten
- BZN Ziergebüsch aus überwiegend nicht heimischen Gehölzarten
- BZH Zierhecke
- ER Beet/Rabatte
- PTG Tiergehege
- Gebäude, Verkehrs- und Industrieflächen**
- OVS Straße
- OVB Brücke
- OVW Weg
- OFZ Belegte Fläche mit sonstiger Nutzung
- ODL Ländlich geprägtes Dorfgebiet/Gehoft
- OKZ Sonstige Anlage zur Energieversorgung
- OMB Brunnenbrunnenschacht
- OYJ Hochsitz/jagdl. Einrichtung
- OYH Hütte

Zusatzmerkmale

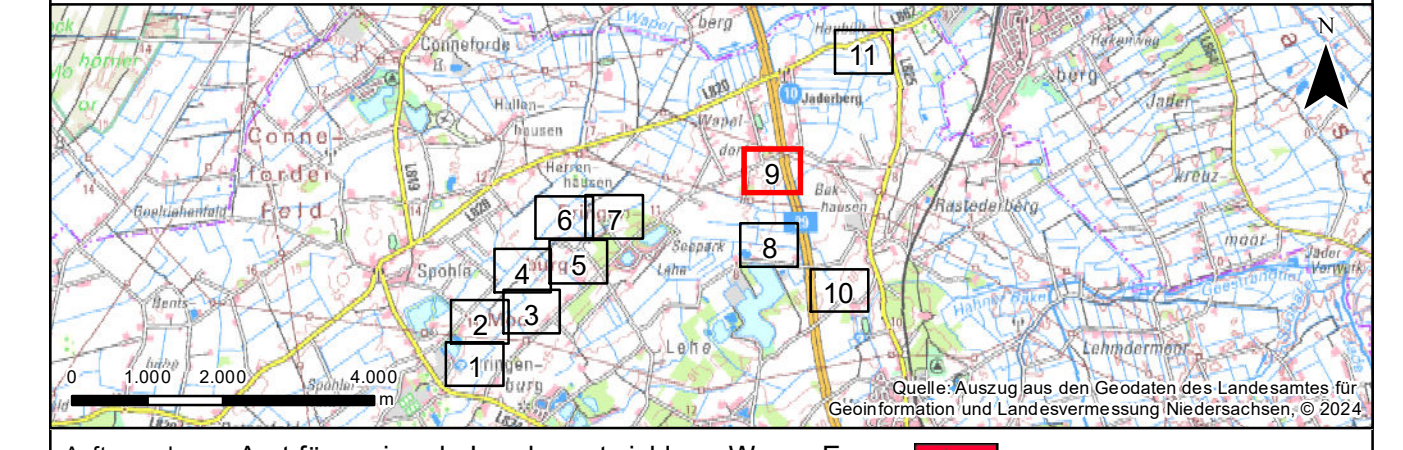
- Binnengewässer**
- 2 bei Bächen: 1-4,5 m Breite, bei Flüssen: 30-100 m Breite
- Grünland**
- b Brache (ehemals landwirtschaftlich genutzt)
- j hoher Anteil von Flatterblüser (Junco effusus)
- m Mahd (evtl. mit Nachbeweidung ab Spätsommer)
- mw Mahwede (mit Wiesenarten; i.d.R. eine Mahd im Mai bis Juni, danach Beweidung)
- t Bestreuf (mit Gruppen)
- w Beweidung (evtl. mit Pflegehahn)
- Acker- und Gartenbaubiotope**
- + Acker bzw. Ackerränder mit gut ausgeprägter Wildkrautvegetation
- b Schwarzbrache (ohne Einsaat)
- g Getreide (außer Mais)
- j jagdl. Nutzung (Wildacker) und Bienenfütter-Ansaaten
- m Mais
- w wiesenartige Ackerbrache
- Gebäude, Verkehrs- und Industrieflächen**
- a Asphalt, Beton (auch Pflaster mit versiegelten Fugen)
- w wassergebundene Decke/Lockermaterial
- Dominante Baum- und Straucharten**

Ah	Ahorn	Ho	Holunder
Bl	Birke	Hs	Hasel
Bu	Rotbuche	Ki	Wald-Kiefer
Eb	Ebensche	Ks	Schwarz-Kiefer
Eg	Grau-Erle	Kv	Vogel-Kirsche
Ei	Eiche	Pz	Zitter-Pappel
Er	Schwarz-Erle	Rk	Roskasanie
Es	Esche	Ta	Tanne
Fp	Faulbaum	Ts	Späte Traubenkirsche
Ff	fremdländische Fichten-Arten	Wd	Weißdorn
Fi	Fichte	We	Weide

- Alterstrukturtypen**
- 1 Stangenholz, inkl. Gartenholz
- 2 Schwaches bis mittleres Baumholz
- 3 Starkes Baumholz
- 4 Sehr starkes Baumholz
- Gefährdete Pflanzenarten**
- Vorkommen gefährdeter Pflanzenarten der Roten Listen (DNds.)
- FFH-Lebensraumtypen**
- 6510 - Magere Flachland-Mähwiesen (Alopecurus pratensis, Sanguisorba officinalis)
- 91E0* - Auen-Wälder mit Alnus glutinosa und Fraxinus excelsior (Alno-Padion, Alnion in-canoe, Salicion albae)

Brutvögel

- Status**
- Brutverdacht
 - Brutzeitfeststellung
 - ▲ Durchzügler
 - ▲ Nahrungsgast
- Arten**
- A Amsel
 - Au Auerhahn
 - B Buchfink
 - Ba Bachstelze
 - BK Blaueichelchen
 - Bm Bläulwhe
 - Bp Baumpieper
 - D Dohle
 - Dg Dorngrasmücke
 - Ei Eichelhäher
 - F Fitis
 - Fa Jagdfasan
 - G Goldammer
 - Gb Gartenbaumläufer
 - Gg Gartengrasmücke
 - Gr Gartenrotschwanz
 - Gra Graugans
 - Gr Grauerher
 - Hä Bluthänfling
 - Hot Hohlaube
 - K Kohlmeise
 - Kg Klappergrasmücke
 - Ki Kiebitz
 - Ku Kuckuck
 - Kw Kornwehe
 - M Mehlschwalbe
 - Mb Mäusebussard
 - Mq Mönchgrasmücke
 - Nt Neuntöter
 - R Rotkehlchen
 - Rk Rabenkrähe
 - Rm Rotmilan
 - Rs Rauchschwalbe
 - Rt Ringeltaube
 - S Star
 - Sd Singdrossel
 - Se Schleierteule
 - St Wiesenschafstelze
 - Sti Stieglitz
 - Sto Stockente
 - Swk Schwarzkehlchen
 - TT Turmfalke
 - W Wiesenspieper
 - Wa Wachtel
 - Waw Waldwasserläufer
 - Wd Wacholderdrossel
 - Ww Weibstörch
 - Z Zaunkönig
 - Zi Zipfzahn
- Horste**
- Nr. Horst (unbesetzt)
- Höhlenbäume**
- Nr. Höhlenbaum
- Sonstiges**
- Untersuchungsraum Biotope
 - - - Untersuchungsraum Brutvögel



Auftraggeber: Amt für regionale Landesentwicklung Weser-Ems
 Dezernat 4 – Flurbereinigung, Landmanagement
 Markt 15/16
 26122 Oldenburg

Amt für regionale Landesentwicklung Weser-Ems

Projekt: Unternehmensflurbereinigung A20 Lehe

Planinhalt: Bestandsplan

Planverfasser:	Planungs-Gemeinschaft	LaReG	Landchaftsplanung	Datum	Name
			Flurbereinigung	Bearbeitet:	Oktober 2024
			Grünplanung	Gezeichnet:	Oktober 2024
				Geprüft:	Oktober 2024
				Plan-Nr.:	1, S. 9/11
Proj.-Nr.:	2158	Maßstab:	1:1.000	Blattgröße:	42,00 cm x 116,00 cm



Biotoptypen
(nach v. DRACHENFELS März 2021)

- § nach § 30 Abs. 2 Nr. 1 BNatSchG geschützte Biotope
- §w Wallhecke gemäß § 22 Abs. 3 NNatSchG
- Wälder**
- WEG Erlen- und Eschen-Galeriewald
- Gebüsche- und Gehölzbestände**
- BAZ Sonstiges Weiden-Ufergebüsch
- BFR Feuchtbüsch nährstoffreicher Standorte
- BRR Rubus-/Lianengebüsch
- BRS Sonstiges naturnahes Sukzessionsgebüsch
- BRK Gebüsch aus Später Traubenkirsche
- HWM Strauch-Baum-Wallhecke
- HWB Baum-Wallhecke
- HFS Strauchhecke
- HFM Strauch-Baumhecke
- HFB Baumhecke
- HFX Feldhecke mit standortfremden Gehölzen
- HN Naturnahes Feldgehölz
- HX Standortfremdes Feldgehölz
- HBE Sonstiger Einzelbaum/Baumgruppe
- HBA Akelei/Baumreihe
- BE Einzelstrauch
- HPS Sonstiger standortgerechter Gehölzbestand
- HPX Sonstiger nicht standortgerechter Gehölzbestand
- Binnengewässer**
- FMS Mäßig ausgebauter Tiefendbach mit Sandsubstrat
- FGR Nährstoffreicher Graben
- FGZ Sonstiger vegetationsarmer Graben
- Gehölzfreie Biotope der Sümpfe und Niedermoore**
- NSB Binsen- und Simsenried nährstoffreicher Standorte
- NSS Hochstaubensumpf nährstoffreicher Standorte
- NBS Schilf-Landröhricht
- NRG Rohrglanzgras-Landröhricht
- NPZ Sonstiger Nassstandort mit krautiger Pflanzenvielfalt
- Fels-, Gesteins- und Offenbodenbiotope**
- DOS Sandiger Offenbodenbereich
- DOZ Sonstiger Offenbodenbereich
- Grünland**
- GMF Mesophiles Grünland mäßig feuchter Standorte
- GMS Sonstiges mesophiles Grünland
- GMS Sonstiges mageres Nassgrünland
- GEM Artenarmes Extensivgrünland auf Moorböden
- GEF Sonstiges feuchtes Extensivgrünland
- GIT Intensivgrünland trockenerer Mineralböden
- GIM Intensivgrünland auf Moorböden
- GA Grünland-Einnsaat
- GW Sonstige Weideweiche
- Trockene bis feuchte Stauden- und Ruderalfluren**
- UHF Halbbruderale Gras- und Staudenflur feuchter Standorte
- UHM Halbbruderale Gras- und Staudenflur mittlerer Standorte
- UHN Nitrophiler Staudensaum
- UHB Artenarme Brennesselflur
- Acker- und Gartenbaubiotope**
- AS Sandacker
- AM Mooracker
- EL Landwirtschaftliche Lagerfläche
- Grünanlagen**
- GRR Artenreicher Scherrasen
- GRA Artenarmer Scherrasen
- BZE Ziergebüsch aus überwiegend einheimischen Gehölzarten
- BZN Ziergebüsch aus überwiegend nicht heimischen Gehölzarten
- BZH Zierhecke
- ER Beet/Rabatte
- PTG Tiergehege
- Gebäude, Verkehrs- und Industrieflächen**
- OVS Straße
- OVB Brücke
- OVB Weg
- OFZ Belegte Fläche mit sonstiger Nutzung
- ODL Ländlich geprägtes Dorfgebiet/Gehöft
- OKZ Sonstige Anlage zur Energieversorgung
- OMB Brunnenschacht
- OYJ Hochsitz/jagdliche Einrichtung
- OYH Hütte

Zusatzmerkmale

- Binnengewässer**
- 2 bei Bächen: 1-4,5 m Breite, bei Flüssen: 30-100 m Breite
- Grünland**
- b Brache (ehemals landwirtschaftlich genutzt)
- j hoher Anteil von Flatterblüser (Junco effusus)
- m Mahd (evtl. mit Nachbeweidung ab Spätsommer)
- mw Mähweide (mit Wiesenarten; i.d.R. eine Mahd im Mai bis Juni, danach Beweidung)
- t Bestreift (mit Gruppen)
- w Beweidung (evtl. mit Pflegemahd)
- Acker- und Gartenbaubiotope**
- + Acker bzw. Ackerränder mit gut ausgeprägter Wildkrautvegetation
- b Schwarzbrache (ohne Einnsaat)
- g Getreide (außer Mais)
- j jagdliche Nutzung (Wildacker) und Bienenfutter-Ansaaten
- m Mais
- w wiesenartige Ackerbrache
- Gebäude, Verkehrs- und Industrieflächen**
- a Asphalt, Beton (auch Pflaster mit versiegelten Fugen)
- w wassergebundene Decke/Lockermaterial
- Dominante Baum- und Straucharten**

Ah	Ahorn	Ho	Holunder
Bi	Birke	Hs	Hasel
Bu	Rotbuche	Ki	Wald-Kiefer
Eb	Eberesche	Ks	Schwarz-Kiefer
Eg	Grau-Erle	Kv	Vogel-Kirsche
Ei	Eiche	Pz	Zitter-Pappel
Er	Schwarz-Erle	Rk	Roskakanie
Es	Esche	Ta	Tanne
Fb	Faulbaum	Ts	Späte Traubenkirsche
Ff	fremdländische Fichten-Arten	Wd	Weißdorn
Fi	Fichte	We	Weide

- Alterstrukturtypen**
- 1 Stangenholz, inkl. Gartenholz
- 2 Schwaches bis mittleres Baumholz
- 3 Starkes Baumholz
- 4 Sehr starkes Baumholz
- Gefährdete Pflanzenarten**
- Vorkommen gefährdeter Pflanzenarten der Roten Listen (DNds.)
- FFH-Lebensraumtypen**
- 6510 - Magere Flachland-Mähwiesen (Alopecurus pratensis, Sanguisorba officinalis)
- 91E0* - Auen-Wälder mit Alnus glutinosa und Fraxinus excelsior (Alno-Padion, Alnion in-canana, Salicion albae)

Brutvögel

- Status**
- Brutverdacht
 - Brutzeitfeststellung
 - ▲ Durchzügler
 - ▲ Nahrungsgast
- Arten**
- A Amsel
 - Au Auerflöhen
 - B Buchfink
 - Ba Bachstelze
 - BK Blaumeise
 - Bm Blaukehlchen
 - Bp Blauammerling
 - Bs Buntspecht
 - D Dohle
 - Dg Dorngrasmücke
 - Ei Eichelhäher
 - F Fitis
 - Fa Jagdfasan
 - G Goldammer
 - Gb Gartenbaumläufer
 - Gg Gartengrasmücke
 - Gr Gartenrotschwanz
 - Gra Graugans
 - Gr Grauerher
 - Hä Bluthänfling
 - Hot Hohlaube
 - K Kohlmeise
 - Kg Klappergrasmücke
 - Ki Kiebitz
 - Ku Kuckuck
 - Kw Kornweihe
 - M Mehlschwalbe
 - Mb Mäusebussard
 - Mq Mönchgrasmücke
 - Nt Neuntöter
 - R Rotkehlchen
 - Rk Rabenkrähe
 - Rm Rotmilan
 - Rs Rauchschwalbe
 - Rt Ringeltaube
 - S Star
 - Sd Singdrossel
 - Se Schleierteule
 - St Wiesenschafstelze
 - Sti Stieglitz
 - Sto Stockente
 - Swk Schwarzkehlchen
 - TT Turmfalke
 - W Wiesenspiegler
 - Wa Wachtel
 - Waw Waldwasserläufer
 - Wd Wacholderdrossel
 - We Weißstorch
 - Z Zaunkönig
 - Zi Zipfzahn

Horste

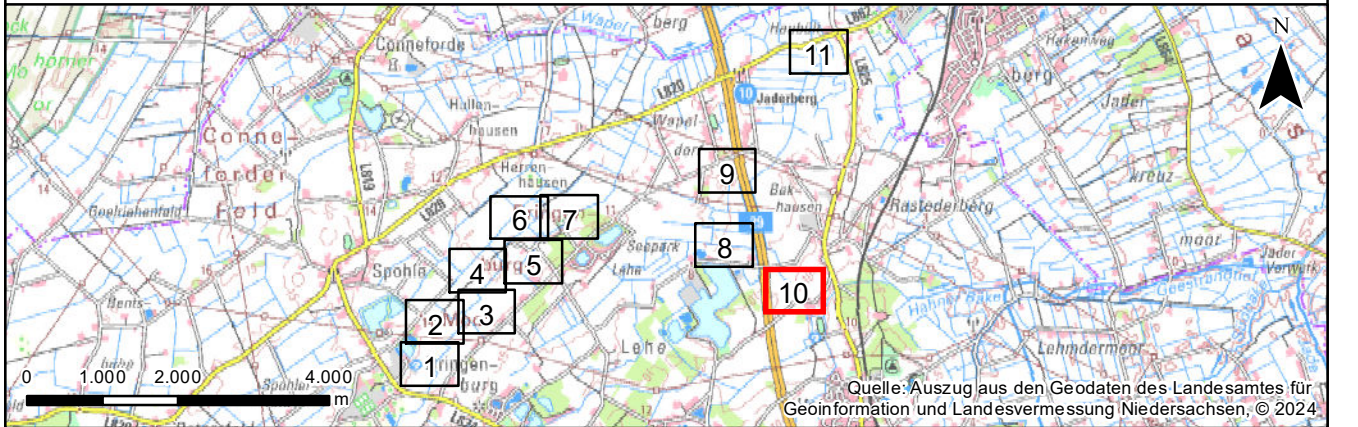
- Nr. Horst (unbesetzt)

Höhlenbäume

- Nr. Höhlenbaum

Sonstiges

- Untersuchungsbereich Biotope
- Untersuchungsbereich Brutvögel



Auftraggeber: Amt für regionale Landesentwicklung Weser-Ems
Dezernat 4 – Flurbereinigung, Landmanagement
Markt 15/16
26122 Oldenburg

Amt für regionale Landesentwicklung
Weser-Ems

Projekt: Unternehmensflurbereinigung A20 Lehe

Planinhalt: Bestandsplan

Planverfasser: Planungs-Gemeinschaft LaReG Landchaftsplanung Flurbereinigung Grünplanung Lortzingstraße 8 26789 Leer Telefon 0491 96233720 Internet www.lareg.de	Datum Oktober 2024	Name JB
Proj.-Nr.: 2158	Maßstab: 1:1.000	Blattgröße: 42,00 cm x 116,00 cm
Plan-Nr.: 1, S. 10/11		



Biotypen

(nach v. DRACHENFELS März 2021)

- § nach § 30 Abs. 2 Nr. 1 BNatSchG geschützte Biotope
- §w Wallhecke gemäß § 22 Abs. 3 BNatSchG
- Wälder**
- WEG Erlen- und Eschen-Galeriewald
- Gebüsche- und Gehölzbestände**
- BAZ Sonstiges Weiden-Ufergebüsch
- BFR Feuchtbüsch nährstoffreicher Standorte
- BRR Rubus-/Lianengebüsch
- BRS Sonstiges naturnahes Sukzessionsgebüsch
- BRK Gebüsch aus Später Traubenkirsche
- HWM Strauch-Baum-Wallhecke
- HWB Baum-Wallhecke
- HFS Strauch-Baumhecke
- HFM Baumhecke
- HFB Baumhecke
- HFX Feldhecke mit standortfremden Gehölzen
- HN Naturnahes Feldgehölz
- HX Standortfremdes Feldgehölz
- HBE Sonstiger Einzelbaum/Baumgruppe
- HBA Akelei/Baumreihe
- BE Einzelstrauch
- HPS Sonstiger standortgerechter Gehölzbestand
- HPX Sonstiger nicht standortgerechter Gehölzbestand
- Binnengewässer**
- FMS Mäßig ausgebauter Tiefendbach mit Sandsubstrat
- FGR Nährstoffreicher Graben
- FGZ Sonstiger vegetationsarmer Graben
- Gehölzfreie Biotope der Sümpfe und Niedermoore**
- NSB Binsen- und Simsenried nährstoffreicher Standorte
- NSS Hochtaudensumpf nährstoffreicher Standorte
- NRS Schluff-Landröhricht
- NRG Rohrglanzgras-Landröhricht
- NPZ Sonstiger Nassstandort mit krautiger Pflanzengesellschaft
- Fels-, Gesteins- und Offenbodenbiotope**
- DOS Sandiger Offenbodenbereich
- DOZ Sonstiger Offenbodenbereich
- Grünland**
- GMF Mesophiles Grünland mäßig feuchter Standorte
- GMS Sonstiges mesophiles Grünland
- GMW Sonstiges mesophiles Nassgrünland
- GEM Artenarmes Extensivgrünland auf Moorböden
- GEF Sonstiges feuchtes Extensivgrünland
- GIT Intensivgrünland trockenerer Mineralböden
- GIM Intensivgrünland auf Moorböden
- GA Grünland-Einsaat
- GW Sonstige Weidelände
- Trockene bis feuchte Stauden- und Ruderalfluren**
- UHF Halbbruderaler Gras- und Staudenflur feuchter Standorte
- UHM Halbbruderaler Gras- und Staudenflur mittlerer Standorte
- UHN Nitrophiler Staudensaum
- UHB Artenarme Brennnesselflur
- Acker- und Gartenbaubiotope**
- AS Sandacker
- AM Mooracker
- EL Landwirtschaftliche Lagerfläche
- Grünanlagen**
- GRR Artenreicher Scherrasen
- GRA Artenarmer Scherrasen
- BZE Ziergebüsch aus überwiegend einheimischen Gehölzarten
- BZN Ziergebüsch aus überwiegend nicht heimischen Gehölzarten
- BZH Zierhecke
- ER Beet/Rabatte
- PTG Tiergehege
- Gebäude, Verkehrs- und Industrieflächen**
- OVS Straße
- OVV Brücke
- OFZ Weg
- ODL Belegte Fläche mit sonstiger Nutzung
- OKZ Ländlich geprägtes Dorfgebiet/Gehoft
- OMB Sonstige Anlage zur Energieversorgung
- OYJ Hochstanzjagdliche Einrichtung
- OYH Hütte

Zusatzmerkmale

- Binnengewässer**
- 2 bei Bächen: 1-4,5 m Breite, bei Flüssen: 30-100 m Breite
- Grünland**
- b Brache (ehemals landwirtschaftlich genutzt)
- j hoher Anteil von Flatter-Binsen (Juncus effusus)
- m Mahd (evtl. mit Nachbeweidung ab Spätsommer)
- mw Mahwede (mit Wiesenarten; i.d.R. eine Mahd im Mai bis Juni, danach Beweidung)
- t Bestreuf (mit Gruppen)
- w Beweidung (evtl. mit Pflegemahd)
- Acker- und Gartenbaubiotope**
- + Acker bzw. Ackerränder mit gut ausgeprägter Wildkrautvegetation
- b Schwarzbrache (ohne Einsaat)
- g Getreide (außer Mais)
- j jagdliche Nutzung (Wildacker) und Bienenfutter-Ansaaten
- m Mais
- w wiesenartige Ackerbrache
- Gebäude, Verkehrs- und Industrieflächen**
- a Asphalt, Beton (auch Pflaster mit versiegelten Fugen)
- w wassergebundene Decke/Lockermaterial
- Dominante Baum- und Straucharten**

Ah	Ahorn	Ho	Holunder
Bl	Birke	Hs	Hasel
Bu	Rotbuche	Ki	Wald-Kiefer
Eb	Eberesche	Ks	Schwarz-Kiefer
Eg	Grau-Erle	Kv	Vogel-Kirsche
Ei	Eiche	Pz	Zitter-Pappel
Er	Schwarz-Erle	Rk	Roskasstanie
Es	Esche	Ta	Tanne
Fa	Faulbaum	Ts	Späte Traubenkirsche
Ff	fremdländische Fichten-Arten	Wd	Weißdorn
Fi	Fichte	We	Weide

- Alterstrukturtypen**
- 1 Stangenholz, inkl. Gartenholz
- 2 Schwaches bis mittleres Baumholz
- 3 Starkes Baumholz
- 4 Sehr starkes Baumholz

Gefährdete Pflanzenarten

- Vorkommen gefährdeter Pflanzenarten der Roten Listen (DNds.)

FFH-Lebensraumtypen

- 6510 - Magere Flachland-Mähwiesen (Alopecurus pratensis, Sanguisorba officinalis)
- 91E0* - Auen-Wälder mit Alnus glutinosa und Fraxinus excelsior (Alno-Padion, Alnion in-canua, Salicion albae)

Brutvögel

Status

- Brutverdacht
- Brutzeitfeststellung
- Durchzügler
- Nahrungsgast

Arten

- A Amsel
- Au Auerhahn
- B Buchfink
- Ba Bachstelze
- BK Blaukehlchen
- Bm Bläuhänchen
- Bp Baumpeeper
- Bs Buntspecht
- D Dohle
- Dg Dorngrasmücke
- Ei Eichelhäher
- F Fitis
- Fa Jagdfasan
- G Goldammer
- Gb Gartenbaumläufer
- Gg Gartengrasmücke
- Gr Gartenrotschwanz
- Gra Graugans
- Gr Grauerher
- Hä Bluthänfling
- Hot Hohltaube
- K Kohlmeise
- Kg Klappergrasmücke
- Ki Kiebitz
- Ku Kuckuck
- Kw Kornweihe
- M Mehlschwalbe
- Mb Mäusebussard
- Mq Mönchgrasmücke
- Nt Neuntöter
- R Rotkehlchen
- Rk Rabenkrähe
- Rm Rotmilan
- Rs Rauchschwalbe
- Rt Ringeltaube
- S Star
- Sd Singdrossel
- Se Schleiweute
- Si Wiesenschafstelze
- Sl Slesglitz
- St Stockente
- Swk Schwarzkehlchen
- Tt Turmfalke
- W Wiesenspiegler
- Wa Wachtel
- Waw Waldwasserläufer
- Wd Wacholderdrossel
- Ww Weißstorch
- Z Zaunkönig
- Zi Zipzalp

Horste

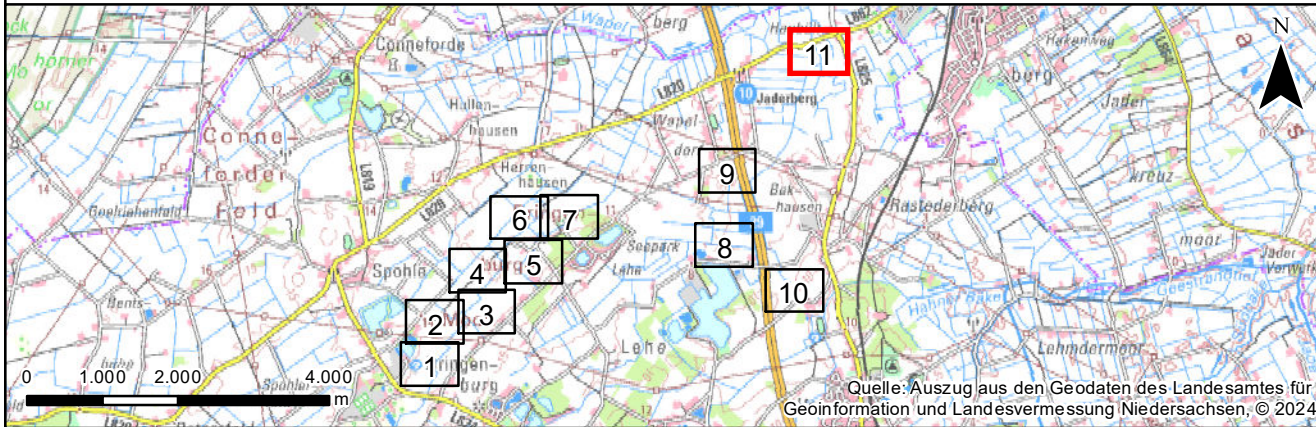
- Nr. Horst (unbesetzt)

Höhlenbäume

- Nr. Höhlenbaum

Sonstiges

- Untersuchungsraum Biotope
- Untersuchungsraum Brutvögel



Auftraggeber: Amt für regionale Landesentwicklung Weser-Ems
 Dezernat 4 – Flurbereinigung, Landmanagement
 Markt 15/16
 26122 Oldenburg

Projekt: Unternehmensflurbereinigung A20 Lehe

Planinhalt: Bestandsplan

Planverfasser: Planungs-Gemeinschaft LaReG Landesplanung Flurbereinigung Grünplanung Lortzingstraße 8 20759 Leer Telefon 0491 99233720 Internet www.lareg.de	Datum Oktober 2024	Name JB
Proj.-Nr.: 2158	Maßstab: 1:1.000	Blattgröße: 42,00 cm x 116,00 cm