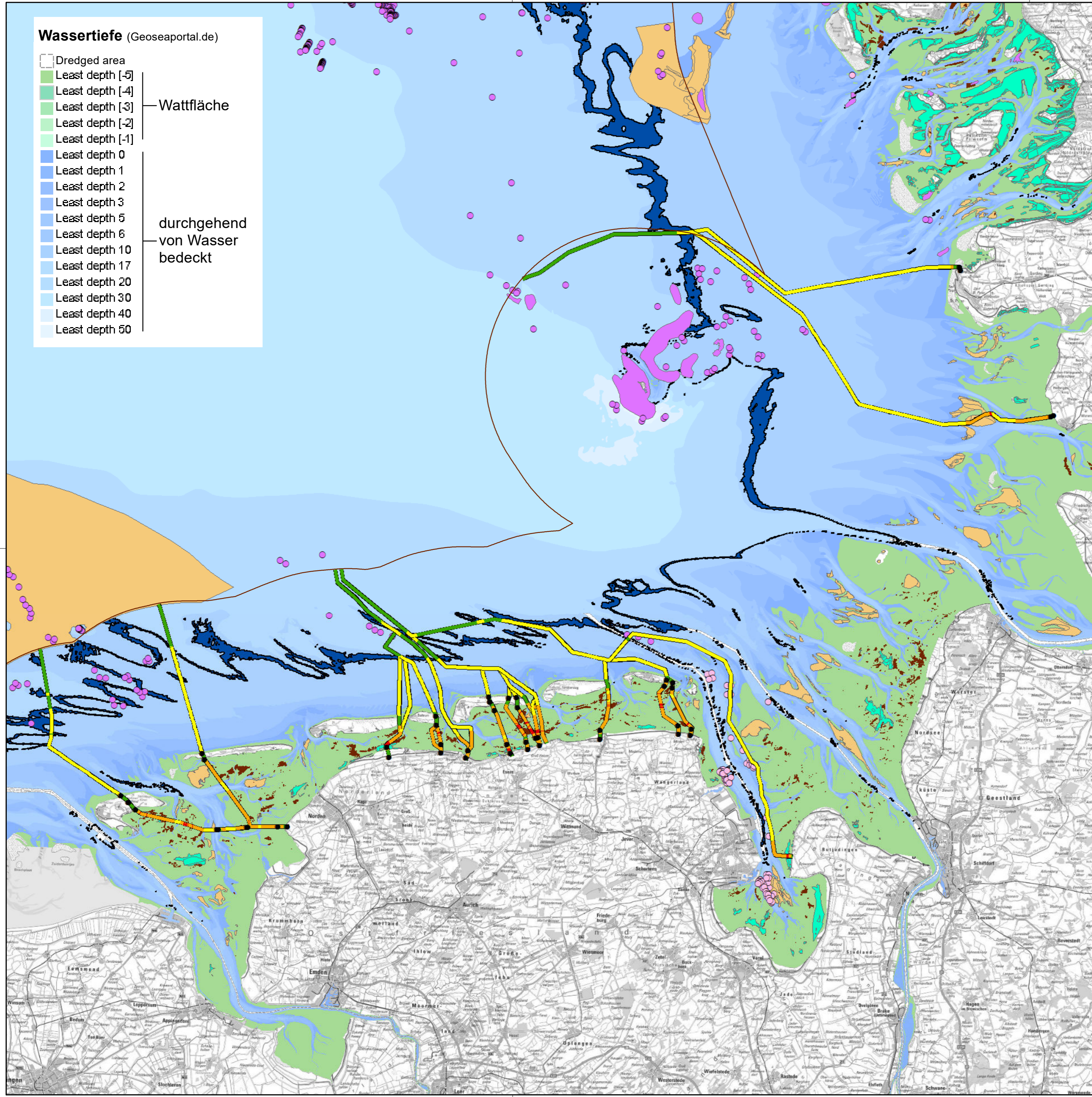


Wassertiefe (Geoseportal.de)

- Dredged area
- Least depth [-5]
- Least depth [-4]
- Least depth [-3]
- Least depth [-2]
- Least depth [-1]
- Least depth 0
- Least depth 1
- Least depth 2
- Least depth 3
- Least depth 5
- Least depth 6
- Least depth 10
- Least depth 17
- Least depth 20
- Least depth 30
- Least depth 40
- Least depth 50

Wattfläche

durchgehend
von Wasser
bedeckt



Legende

12-sm-Zone

Bohrpunkte

Raumwiderstandsklassen

- 1 - gering
- 2 - mittel
- 3 - hoch
- 4 - sehr hoch

Sabellaria-Riffe (Bioconsult)

sonstige Riffe (Bioconsult)

Seegrasswiesen (Bioconsult, Nationalpark SH)

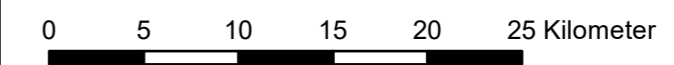
Muschelbänke (Nationalpark-Verwaltungen)

Sandbänke (Bioconsult)

Grenze Flachwasserzonen (20 m Wassertiefe) (NLWKN)



Kartengrundlage: DTK 250 © GeoBasis-DE / BKG 2016



Auftraggeber:
TenneT TSO GmbH
 Bernecker Straße 70 Tel: +49 (0) 921/ 50740-0
 95448 Bayreuth Fax: +49 (0) 921/ 50740-4059

Arbeitsgemeinschaft:
IBL Umweltplanung GmbH
 Bahnhofstraße 14a Tel: +49 (0) 441/ 505017-0
 26122 Oldenburg Fax: +49 (0) 441/ 505017-11

eos projekt GmbH
 Am Fischerhafen 2 Tel: +49 (0) 511/ 898816-0
 26506 Norden Fax: +49 (0) 511/ 898816-1

TenneT
 Taking power further

eos projekt
 Ingenieurgesellschaft mbH

Projekt:
Desktopstudie Trassen 2030

Thema:
 Umwelt - Biotope

Blattgröße: (A2) 594 x 420 mm	Maßstab: 1 : 400.000	Status: Entwurf	Karten-Nr.: 3
Bearbeitet: IBL, zm, mp, mb	Gezeichnet: IBL, mp, mb	Geprüft: IBL, dw	Stand: 13.06.2019